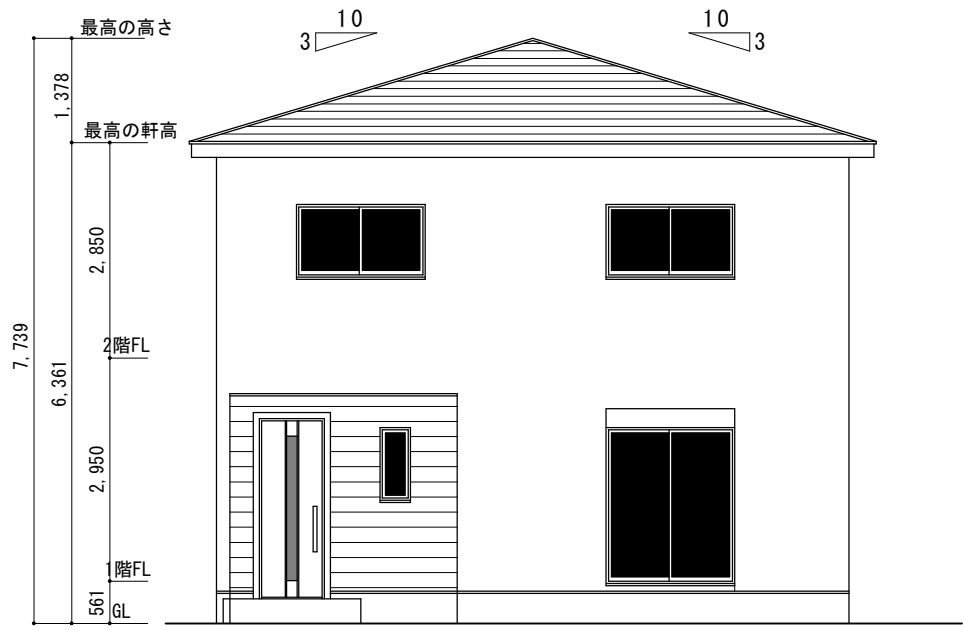
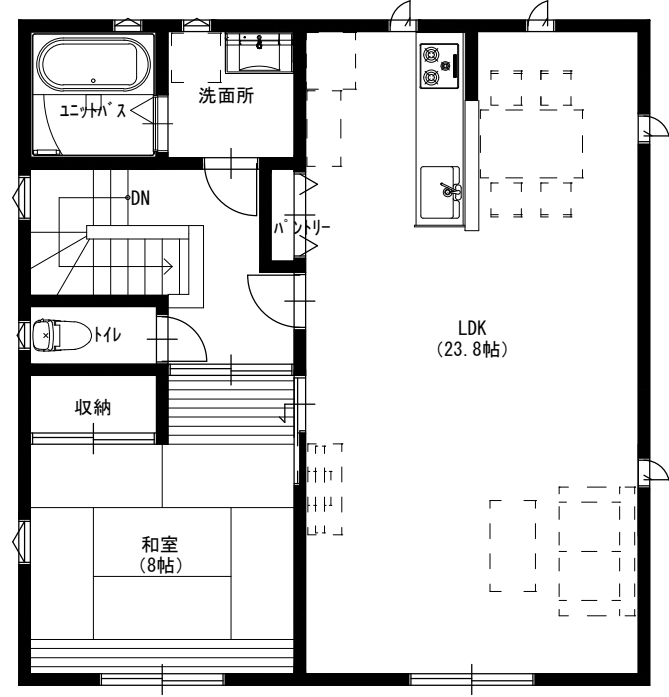
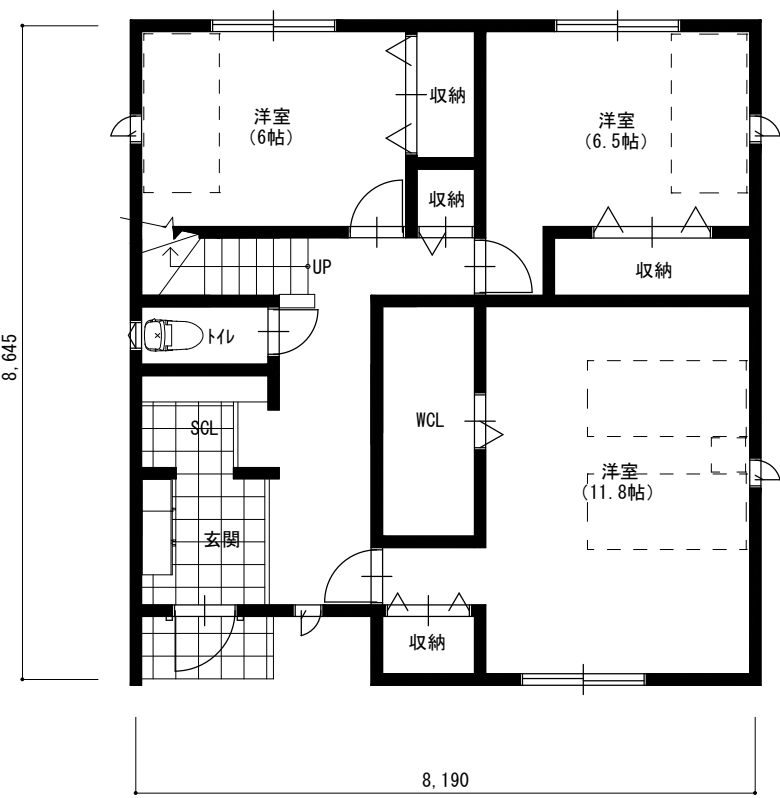


43.00坪 間口4.5間 4LDK (B案)



| | |
|---------|----------------|
| 建築面積 | 70.80 (21.41) |
| 1階 | 67.90 (20.54) |
| 2階 | 70.80 (21.41) |
| 延床面積 | 138.70 (41.96) |
| バルコニー面積 | |
| 下屋面積 | |
| タイル面積 | 6.83 (2.07) |
| 施工延べ床面積 | 145.53 (44.02) |