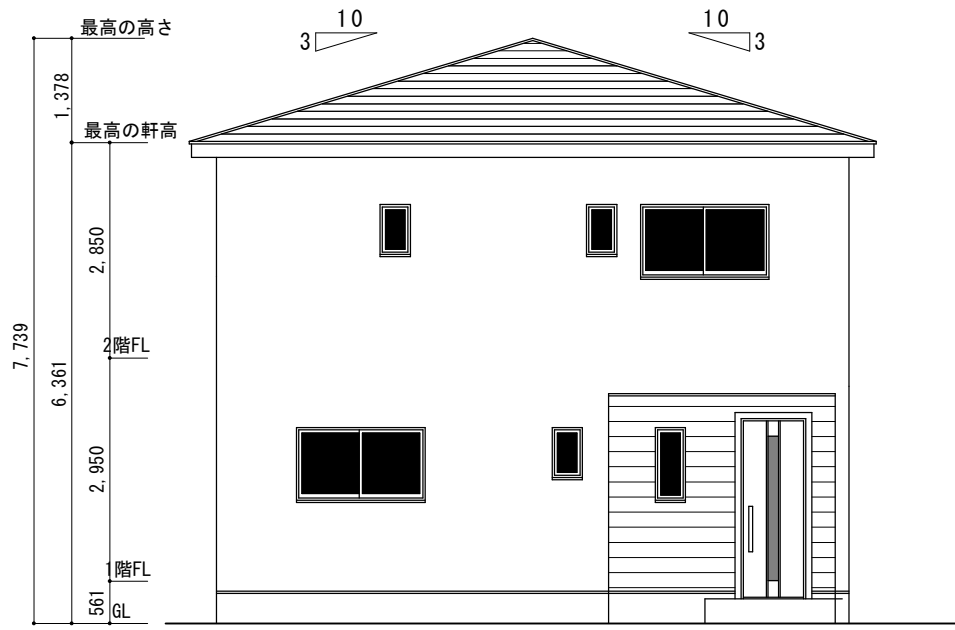
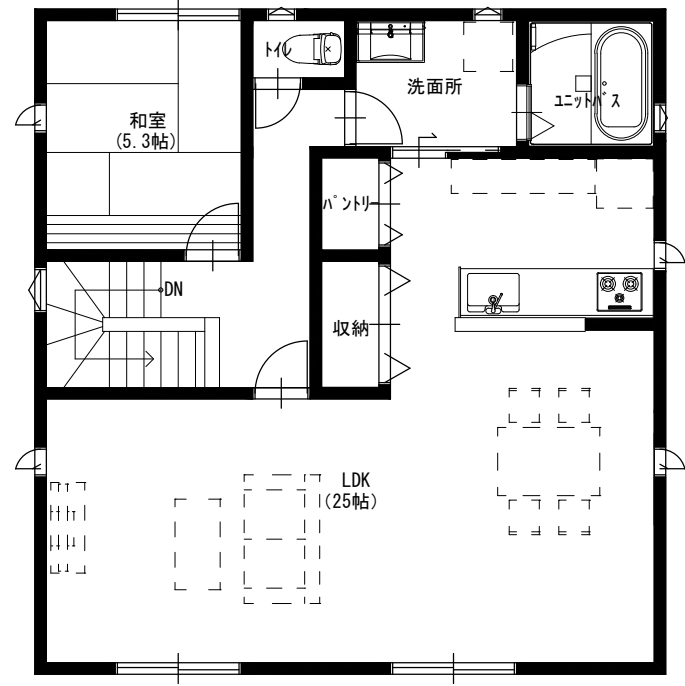
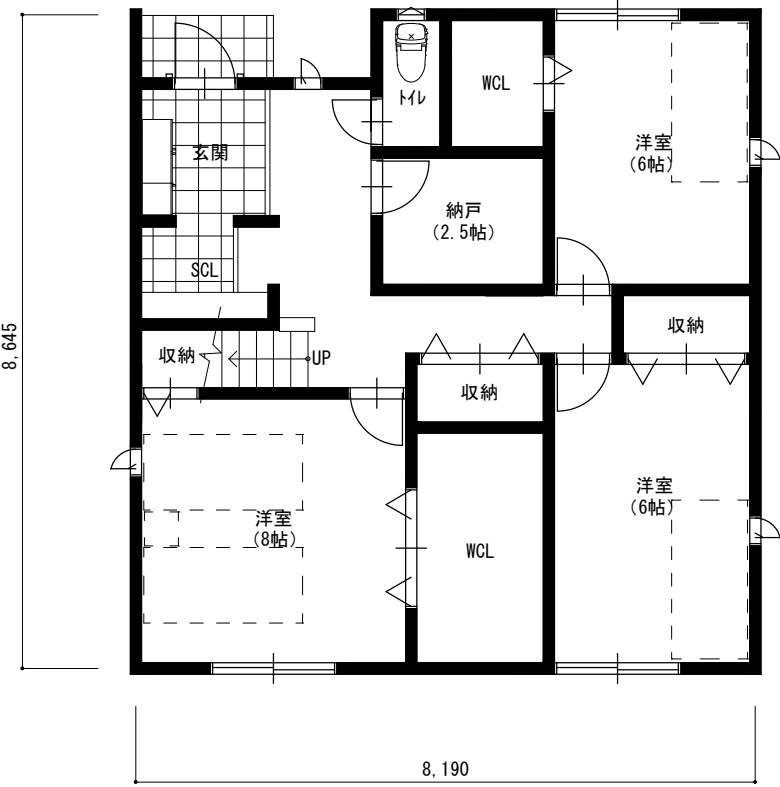


43.00坪 間口4.5間 4LDK (B案)



建築面積	70.80 (21.42)
床面積 1階	67.90 (20.54)
2階	70.80 (21.42)
延床面積	138.70 (41.96)
バルコニー面積	
下屋面積	
タイル面積	6.83 (2.07)
施工延べ床面積	145.53 (44.02)