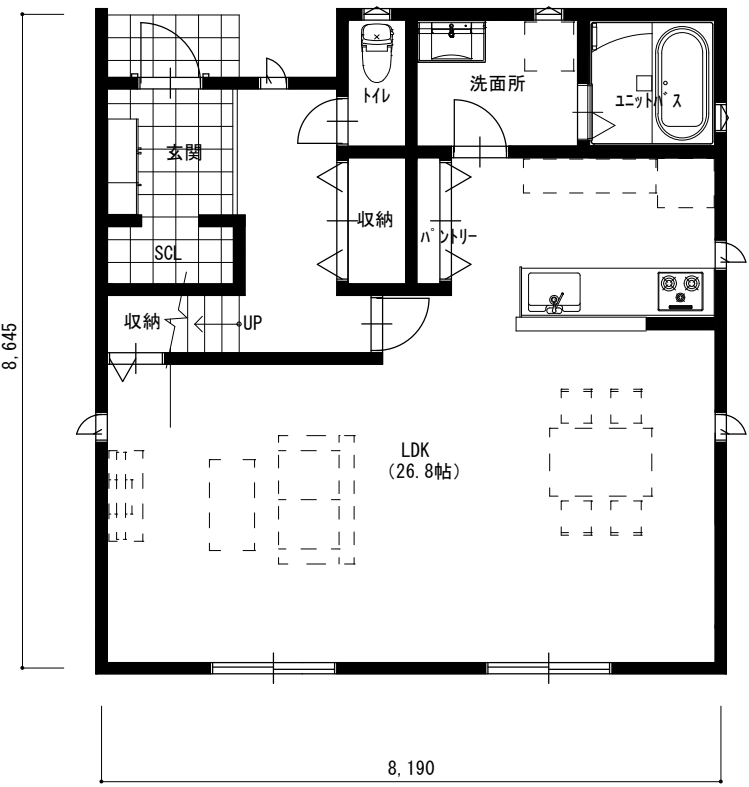
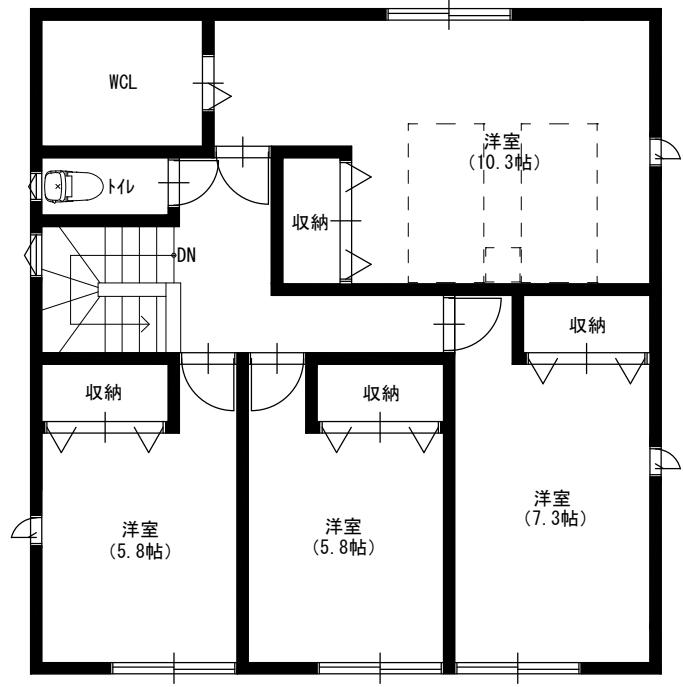


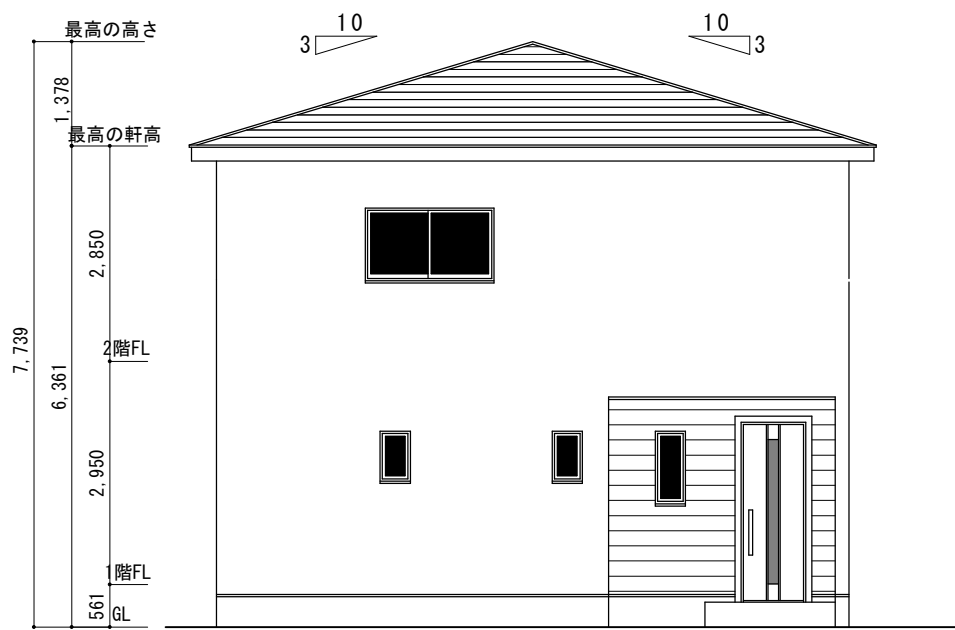
43.00坪 間口4.5間 4LDK (A案)



1階 平面図 S:1/100



2階 平面図 S:1/100



北側 立面図 S:1/100

建築面積	70.80 (21.42)
床面積 1階	67.90 (20.54)
2階	70.80 (21.42)
延床面積	138.70 (41.96)
バルコニー面積	
下屋面積	
タイル面積	6.62 (2.00)
施工延べ床面積	145.32 (43.96)