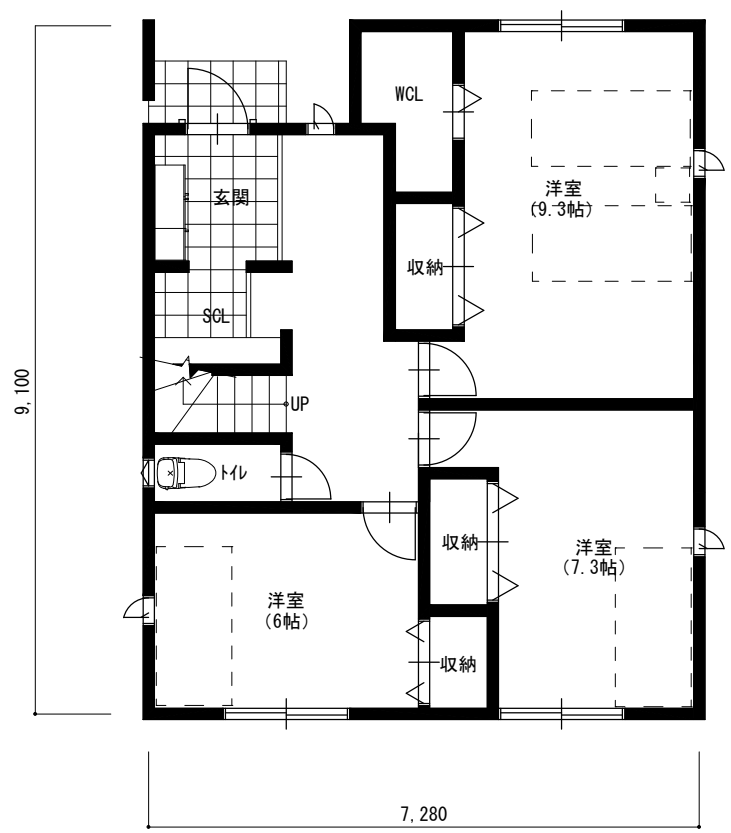
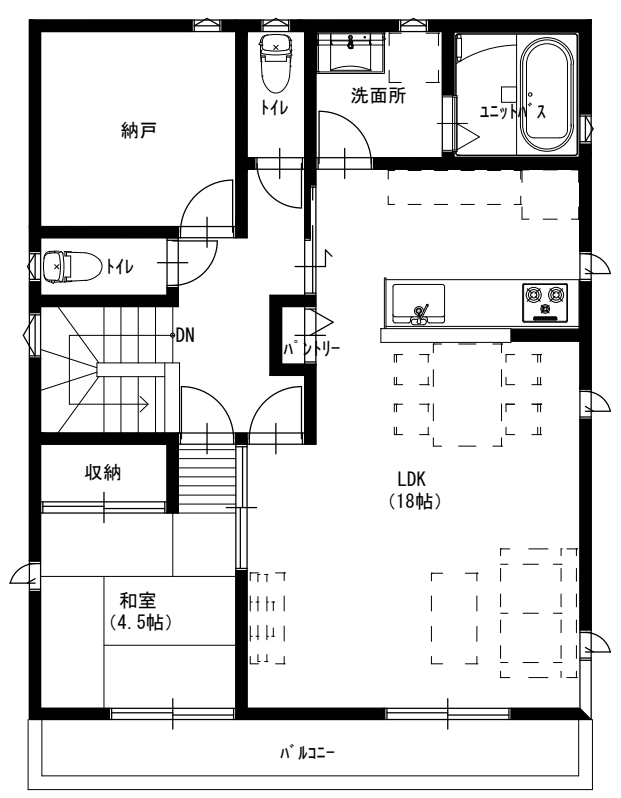


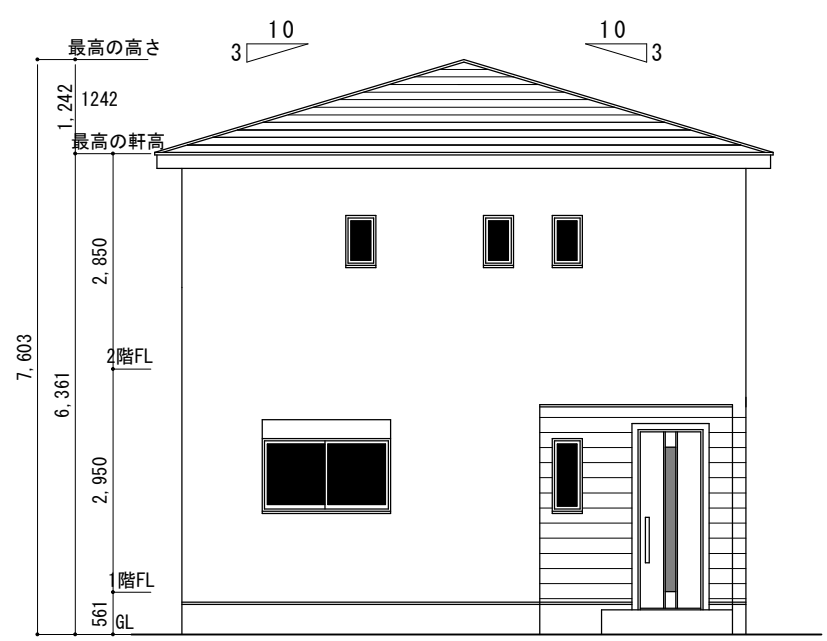
43.00坪 間口4.0間 4LDK (B案)



1階 平面図 S:1/100



2階 平面図 S:1/100



北側 立面図 S:1/100

建築面積	66.24 (21.04)
床面積 1階	62.52 (19.54)
2階	66.24 (21.04)
延床面積	128.76 (40.58)
パルコニー面積	6.62 (2.00)
下屋面積	
タイル面積	6.83 (2.07)
施工延べ床面積	142.21 (43.02)