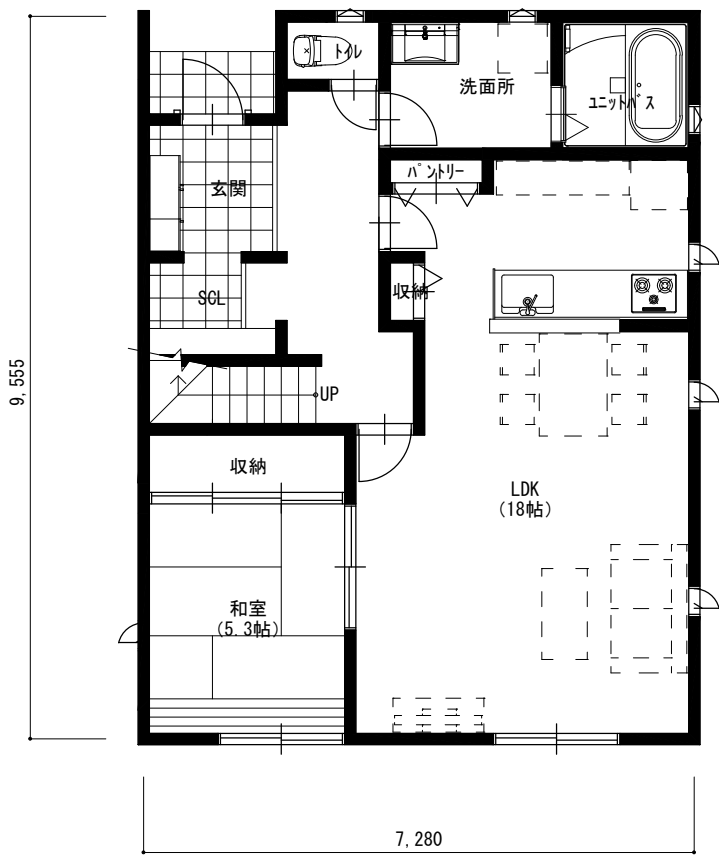
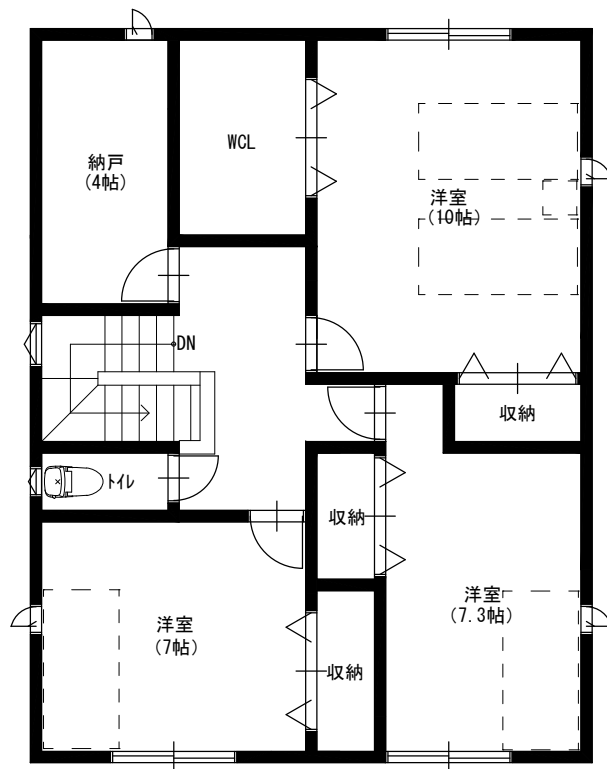


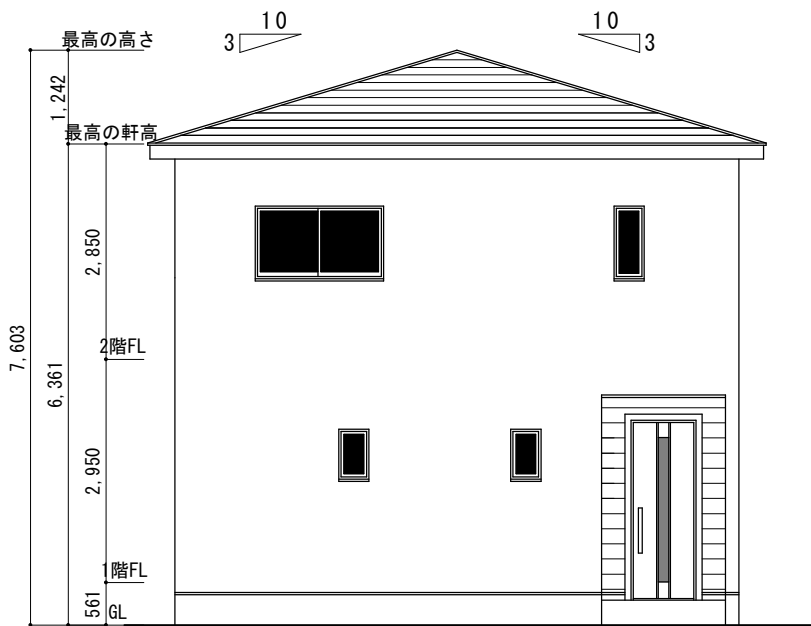
43.00坪 間口4.0間 4LDK (A案)



1階 平面図 S:1/100



2階 平面図 S:1/100



北側 立面図 S:1/100

建築面積	69.56	(21.04)
床面積 1階	67.07	(20.29)
2階	69.56	(21.04)
延床面積	136.63	(41.33)
バルコニー面積		
下屋面積		
タイル面積	6.83	(2.07)
施工延べ床面積	143.46	(43.40)