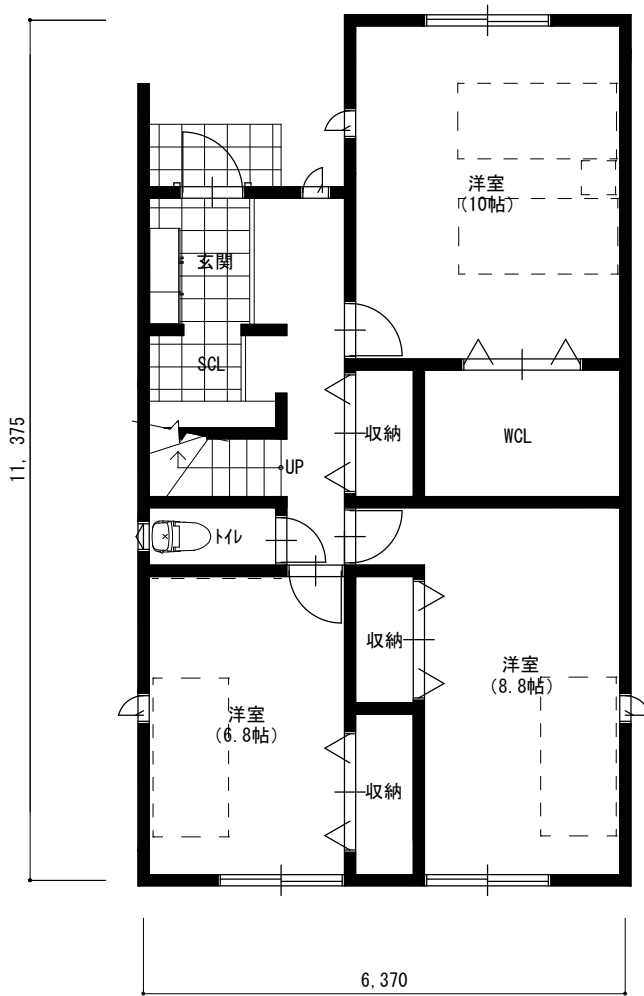
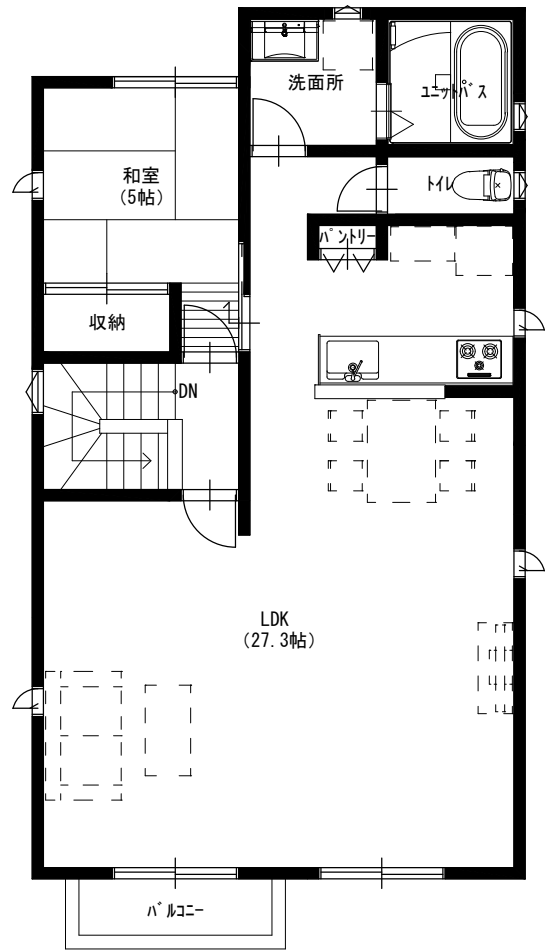


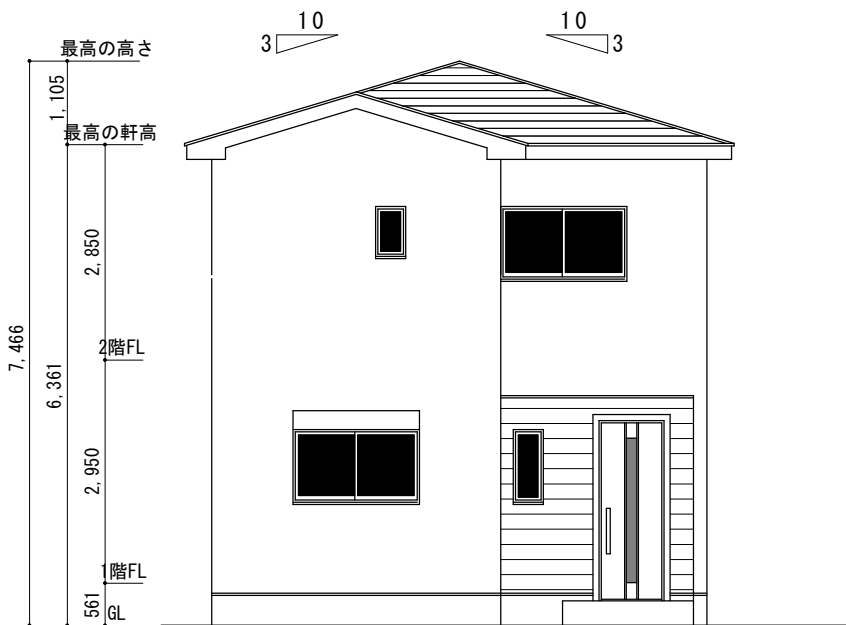
43.00坪 間口3.5間 4LDK (B案)



1階 平面図 S:1/100



2階 平面図 S:1/100



北側 立面図 S:1/100

建築面積	69.97 (21.17)
1階	66.24 (20.04)
2階	69.97 (21.17)
延床面積	136.21 (41.20)
バルコニー面積	2.48 (0.75)
下屋面積	
タイル面積	6.00 (1.82)
施工延べ床面積	144.69 (43.76)