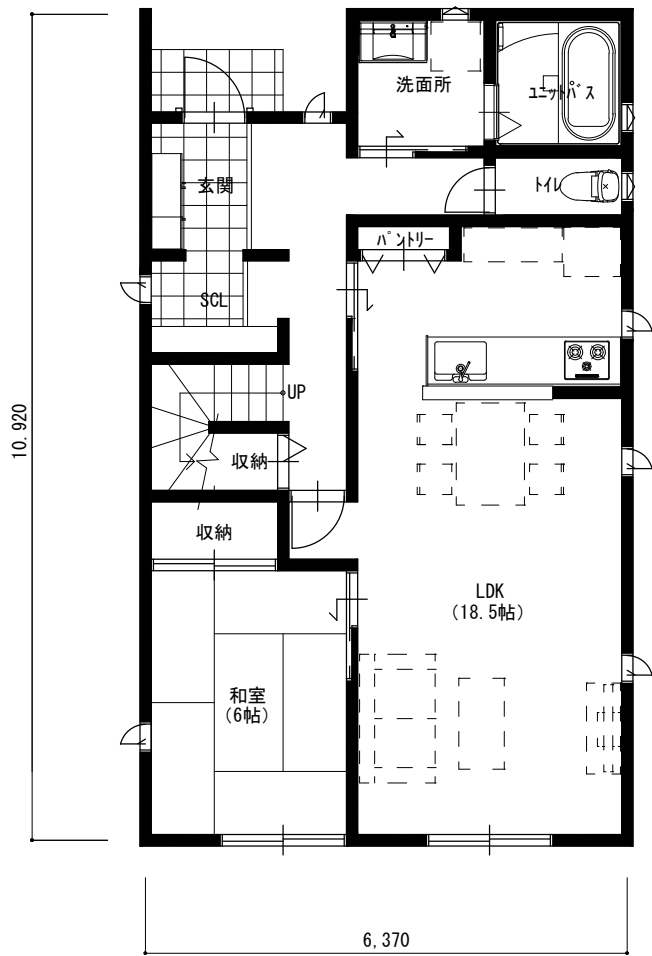
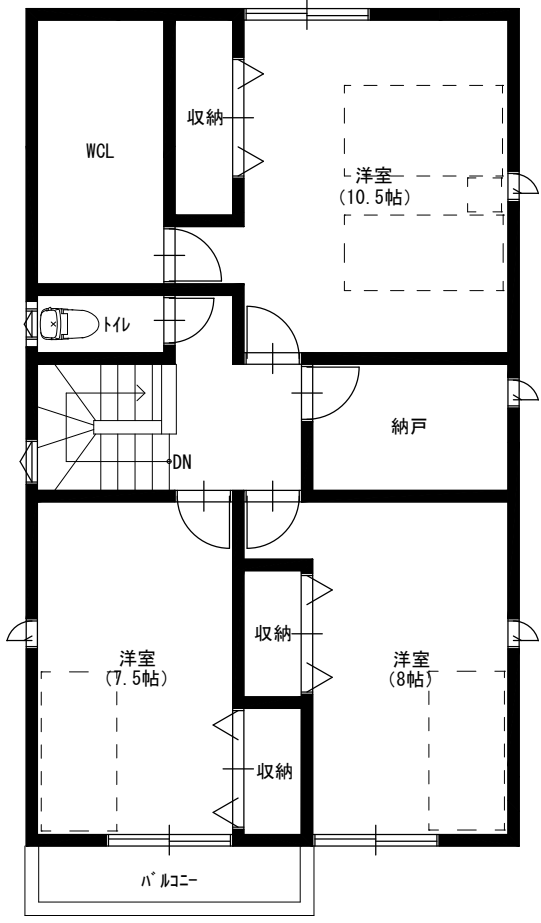


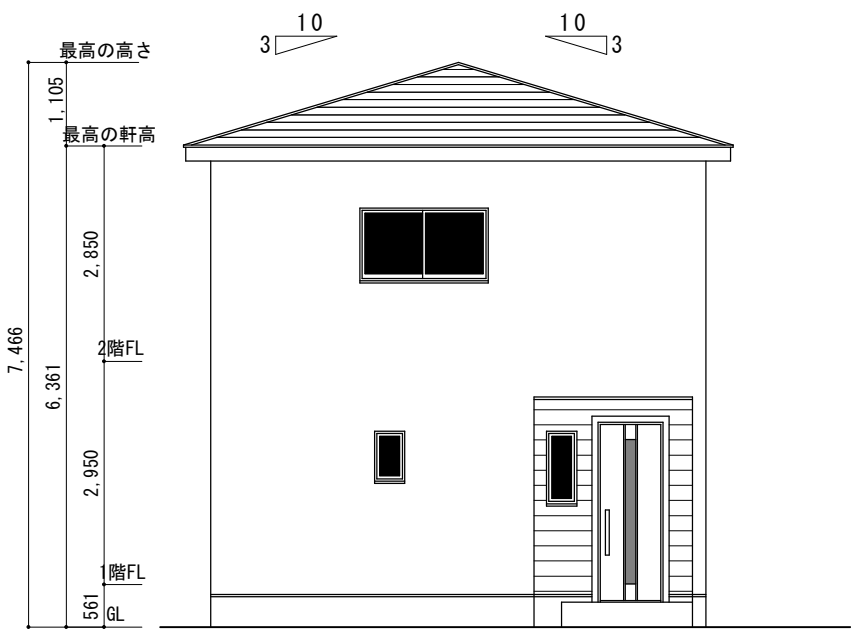
43.00坪 間口3.5間 4LDK (A案)



1階 平面図 S:1/100



2階 平面図 S:1/100



北側 立面図 S:1/100

建築面積	69.56	(21.04)
1階	65.83	(19.91)
2階	69.56	(21.04)
延床面積	135.39	(40.96)
バルコニー面積	3.31	(1.00)
下屋面積		
タイル面積	6.00	(1.82)
施工延べ床面積	144.70	(43.77)