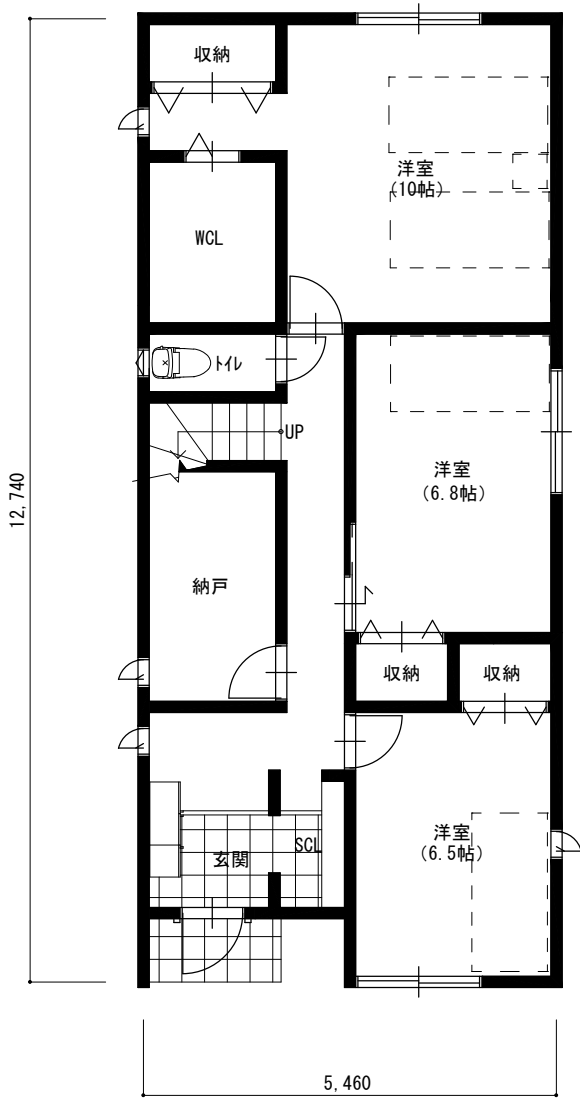
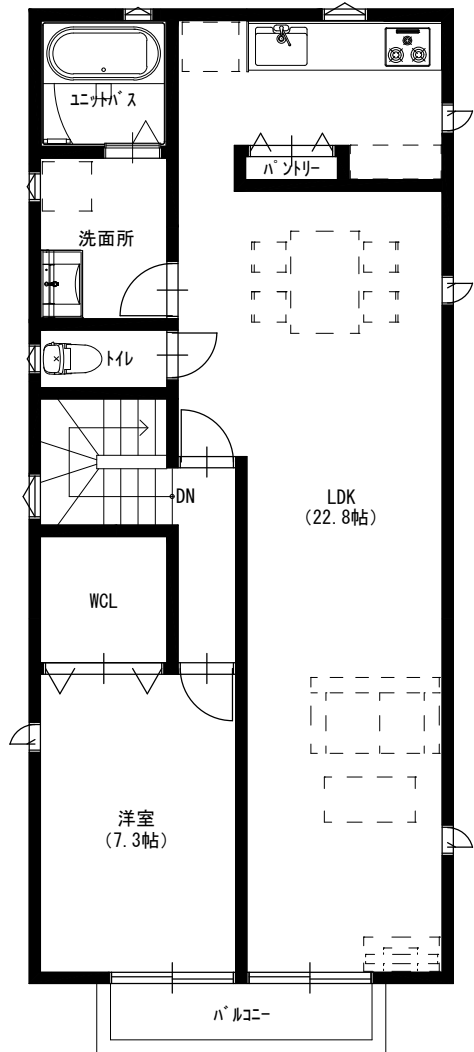


43.00坪 間口3.0間 4LDK

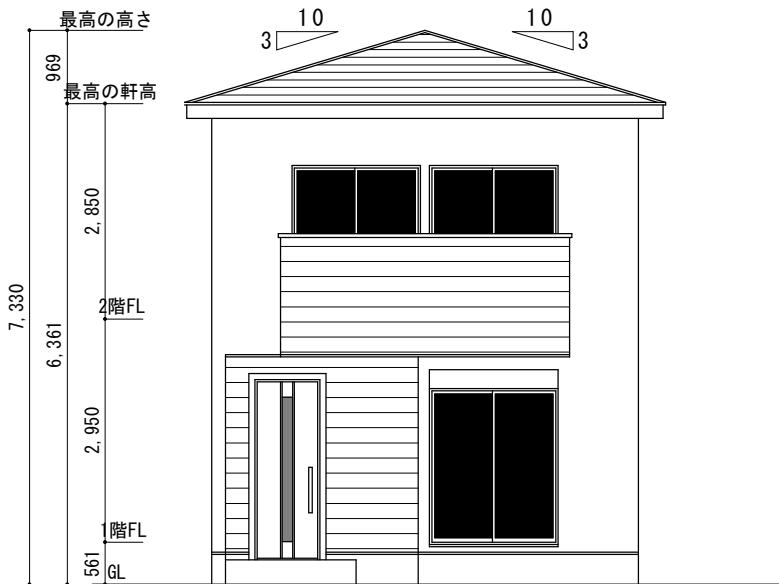
(B案)



1階 平面図 S:1/100



2階 平面図 S:1/100



南側 立面図 S:1/100

建築面積	69.56	(21.04)
床面積 1階	67.07	(20.29)
2階	69.56	(21.04)
延床面積	136.63	(41.33)
バルコニー面積	3.31	(1.00)
下屋面積		
タイル面積	5.38	(1.63)
施工延べ床面積	145.32	(43.96)