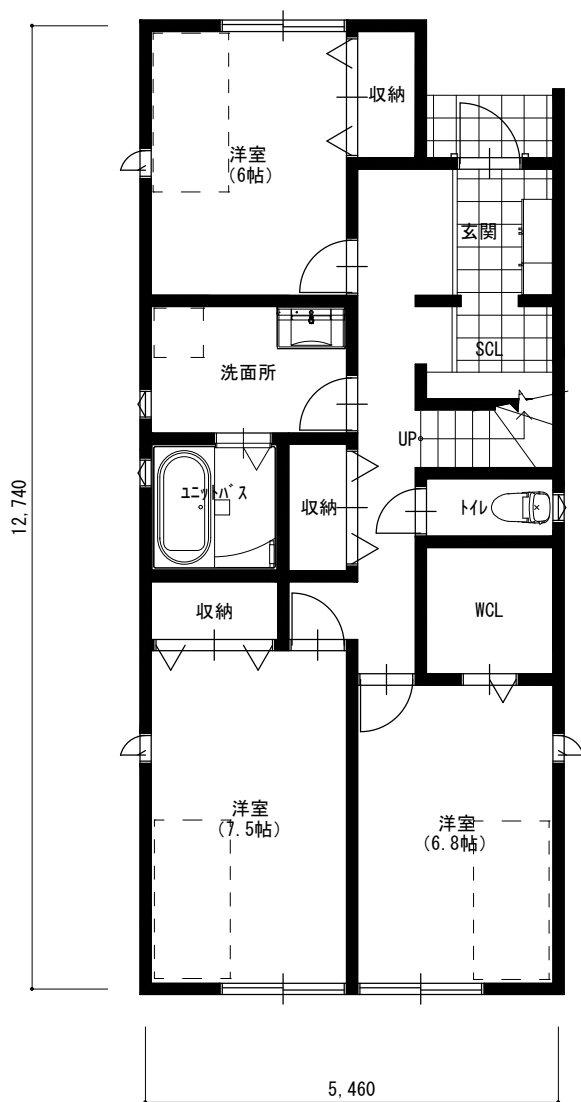
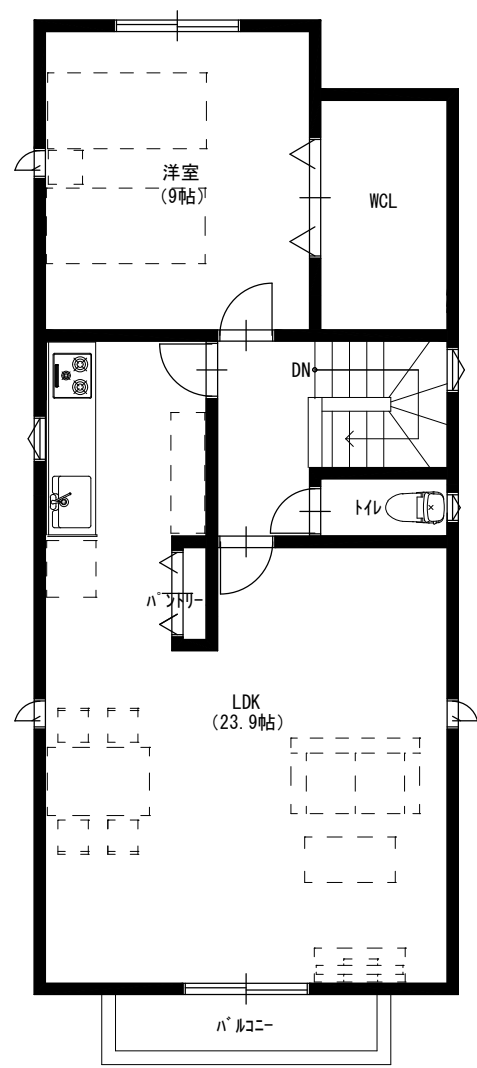


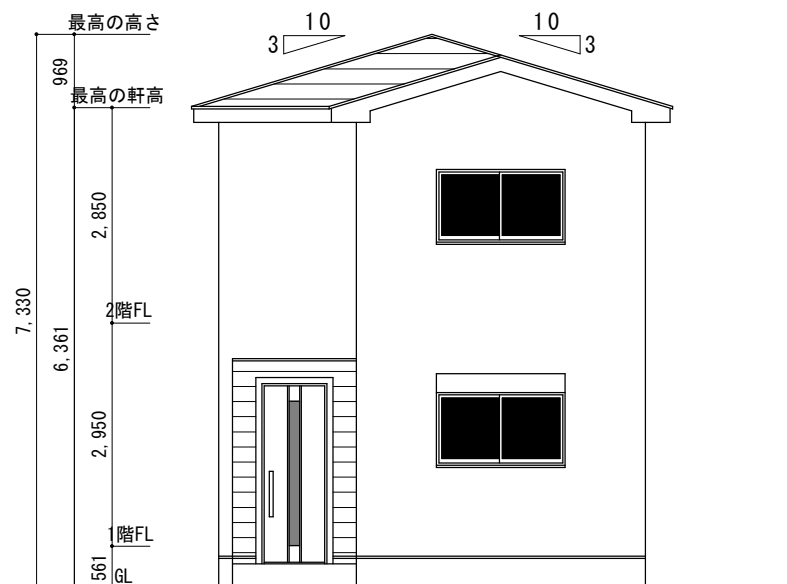
43.00坪 間口3.0間 4LDK (B案)



1階 平面図 S:1/100



2階 平面図 S:1/100



北側 立面図 S:1/100

建築面積	67.90 (20.54)
床面積 1階	66.24 (20.04)
2階	67.90 (20.54)
延床面積	134.14 (40.58)
バルコニー面積	3.31 (1.00)
下屋面積	
タイル面積	5.38 (1.63)
施工延べ床面積	142.83 (43.21)