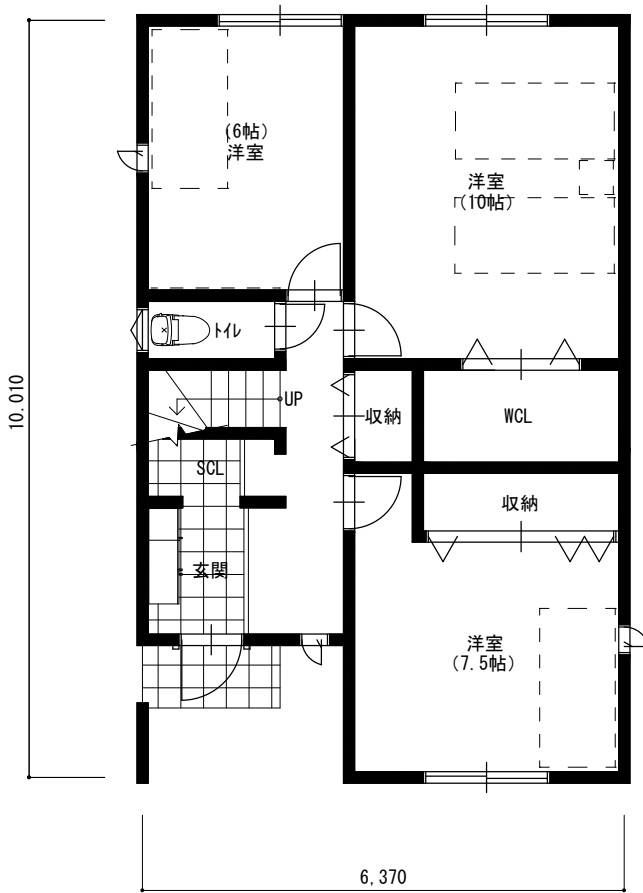
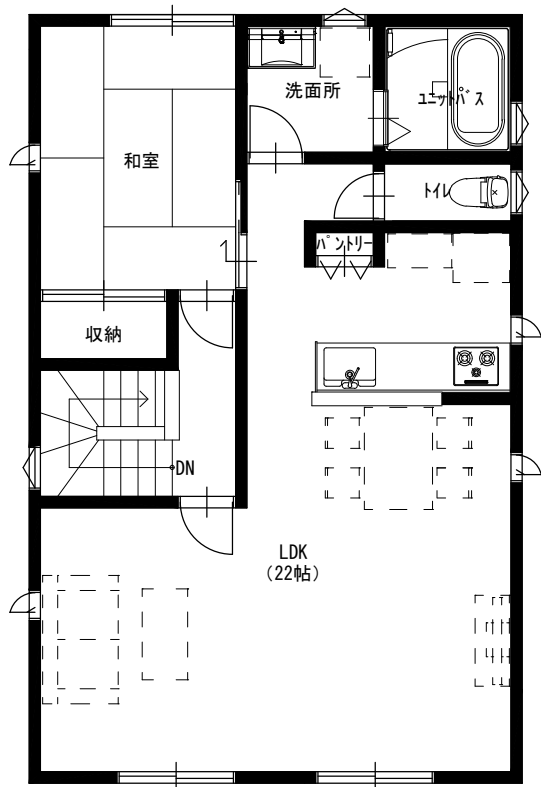


38.00坪 間口3.5間 4LDK

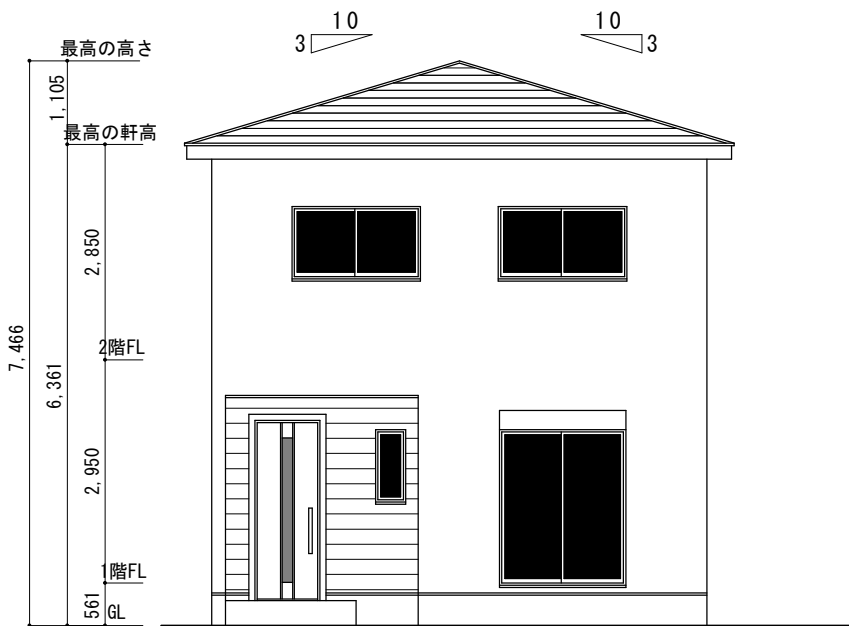
(B案)



1階 平面図 S:1/100



2階 平面図 S:1/100



南側 立面図 S:1/100

建築面積	63.76 (19.29)
1階	58.79 (17.78)
2階	63.76 (19.29)
延床面積	122.52 (37.06)
バルコニー面積	
下屋面積	
タイル面積	5.38 (1.63)
施工延べ床面積	127.90 (38.69)