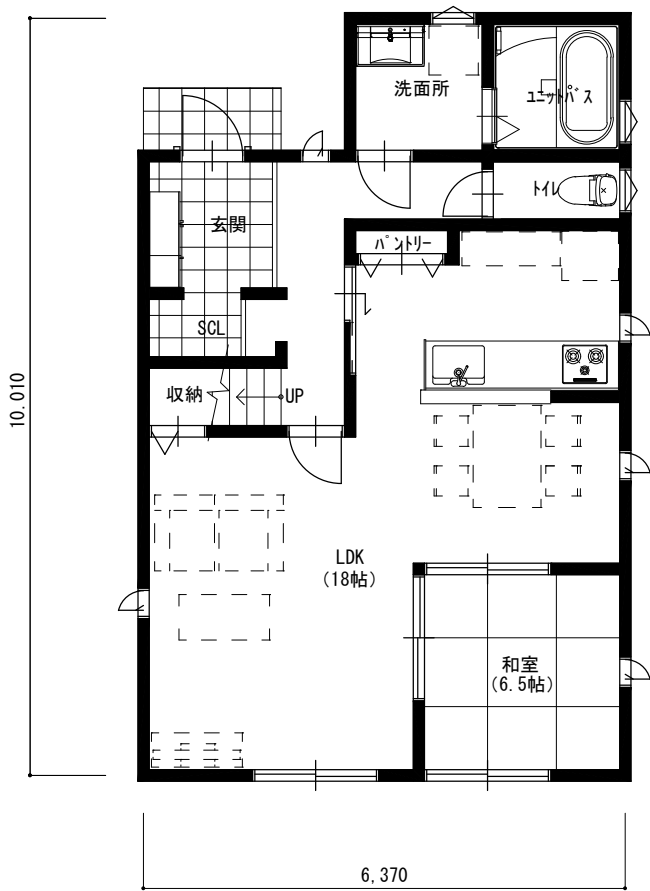
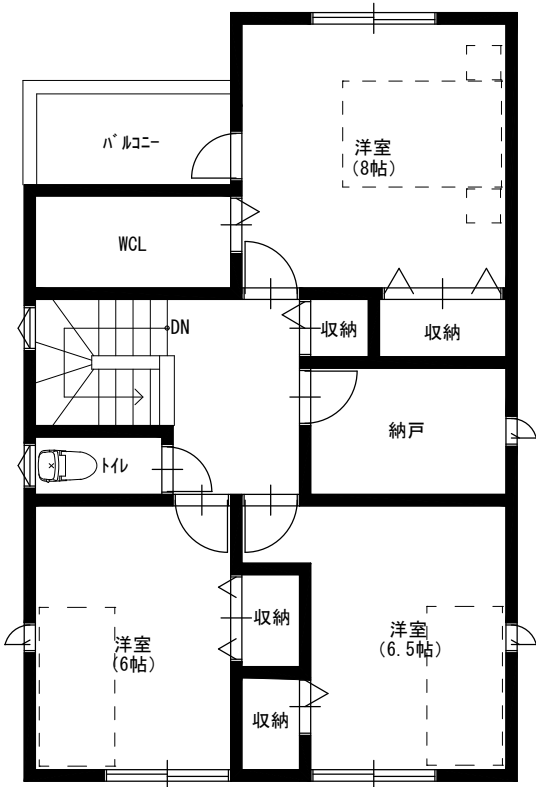


38.00坪 間口3.5間 4LDK

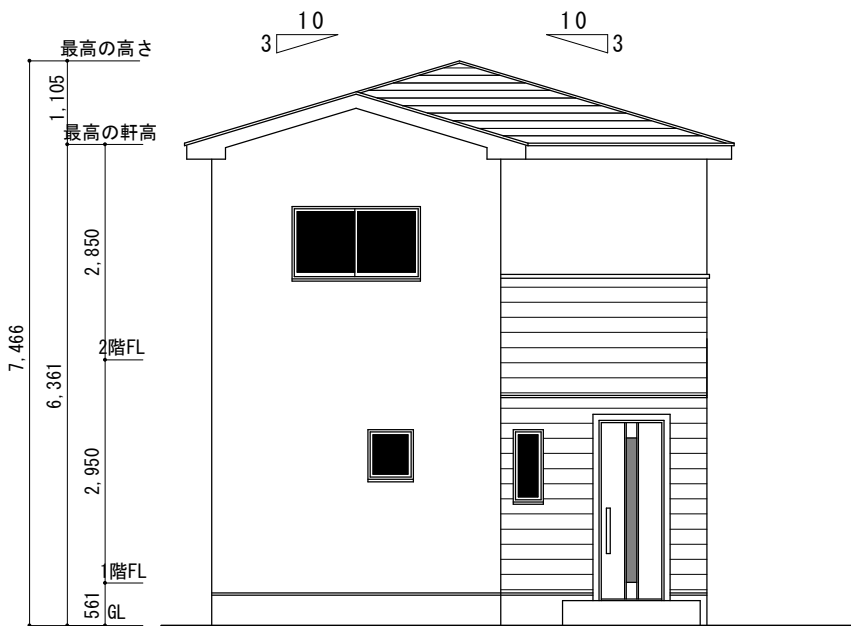
(A案)



1階 平面図 S:1/100



2階 平面図 S:1/100



北側 立面図 S:1/100

建築面積	58.79 (17.78)
1階	58.79 (17.78)
2階	57.55 (17.41)
延床面積	116.34 (35.19)
バルコニー面積	3.72 (1.13)
庇面積	
タイル面積	6.21 (1.88)
施工延べ床面積	126.27 (38.19)