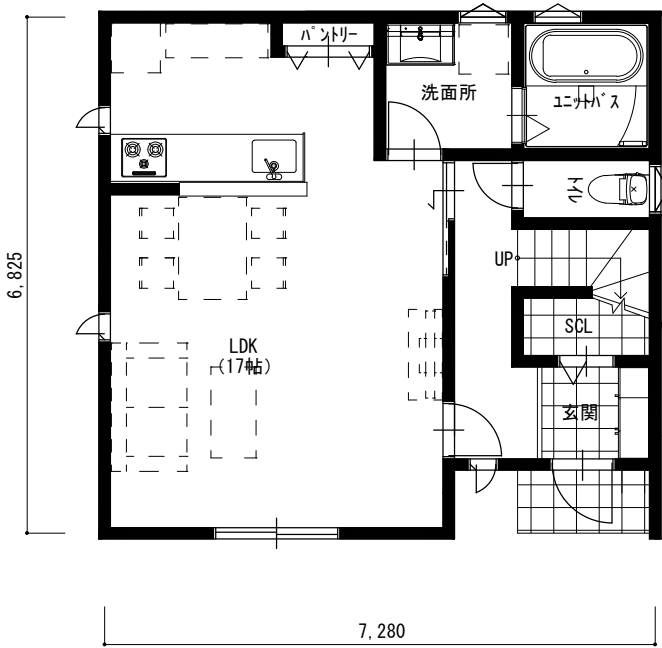
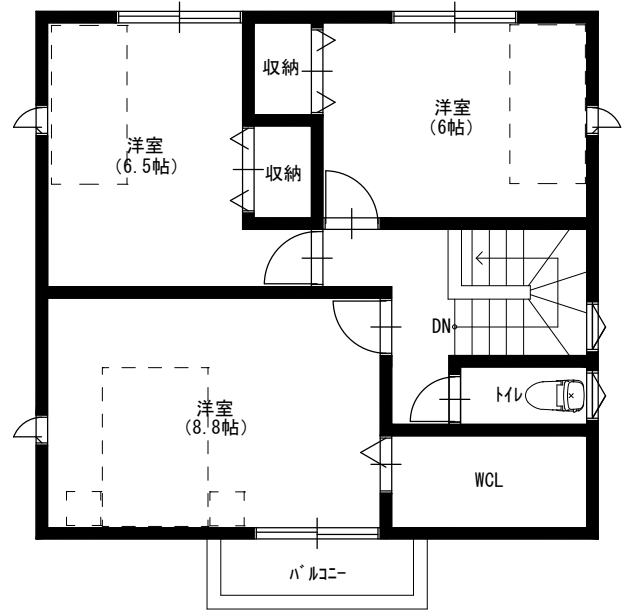


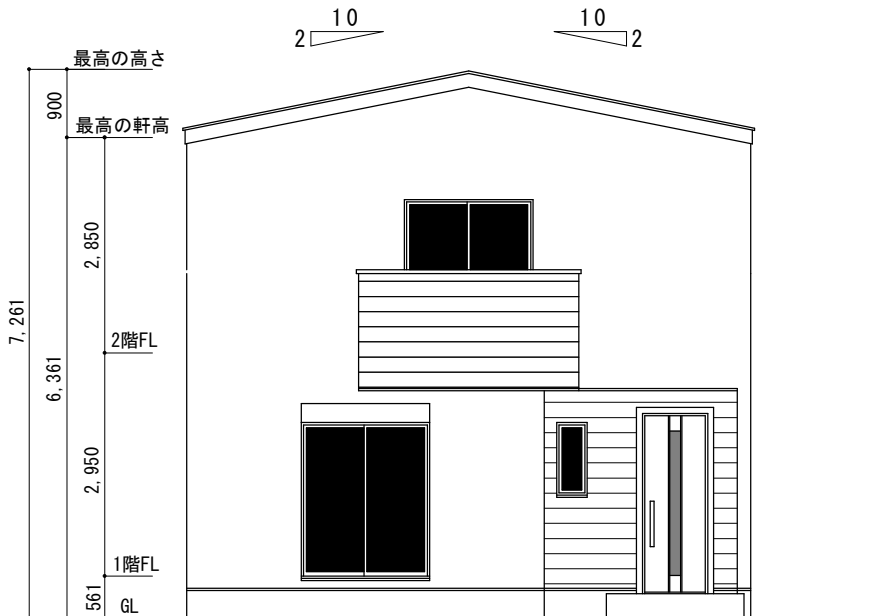
30.00坪 間口4.0間 3LDK



1階 平面図 S:1/100



2階 平面図 S:1/100



南側 立面図 S:1/100

建築面積	49.68 (15.02)
床面積 1階	47.20 (14.65)
2階	49.68 (15.02)
延床面積	96.88 (29.68)
バルコニ面積	2.48 (0.75)
下屋面積	
タイル面積	5.17 (1.56)
施工延べ床面積	104.53 (31.62)