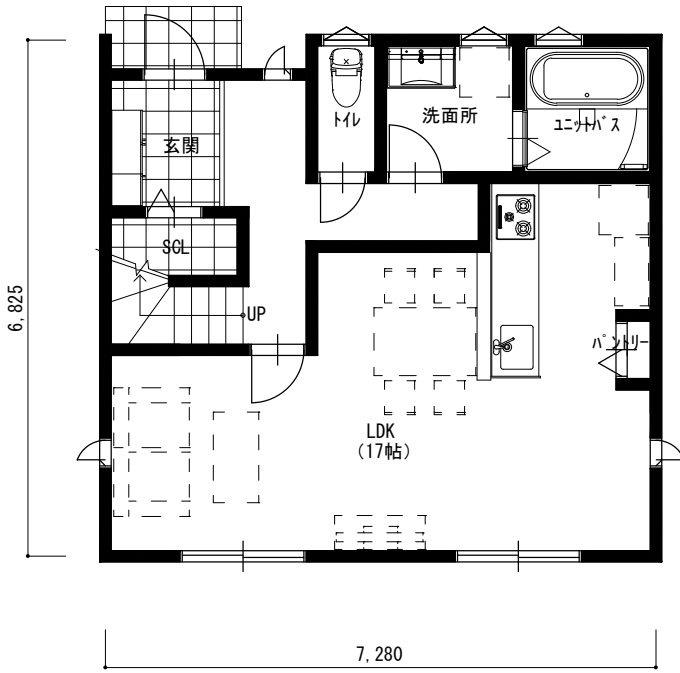
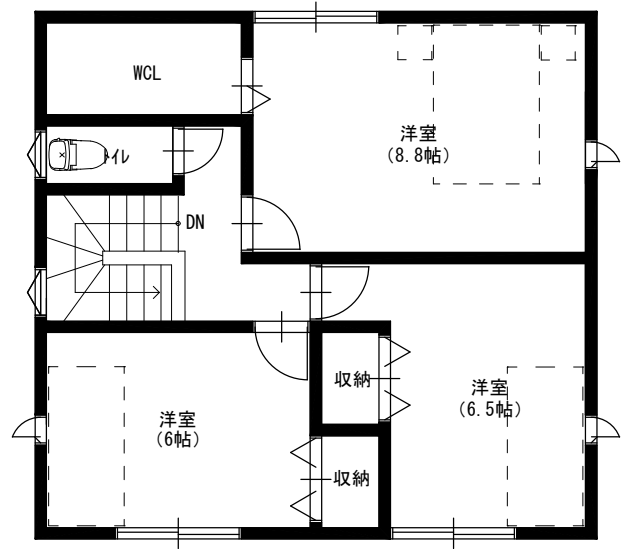


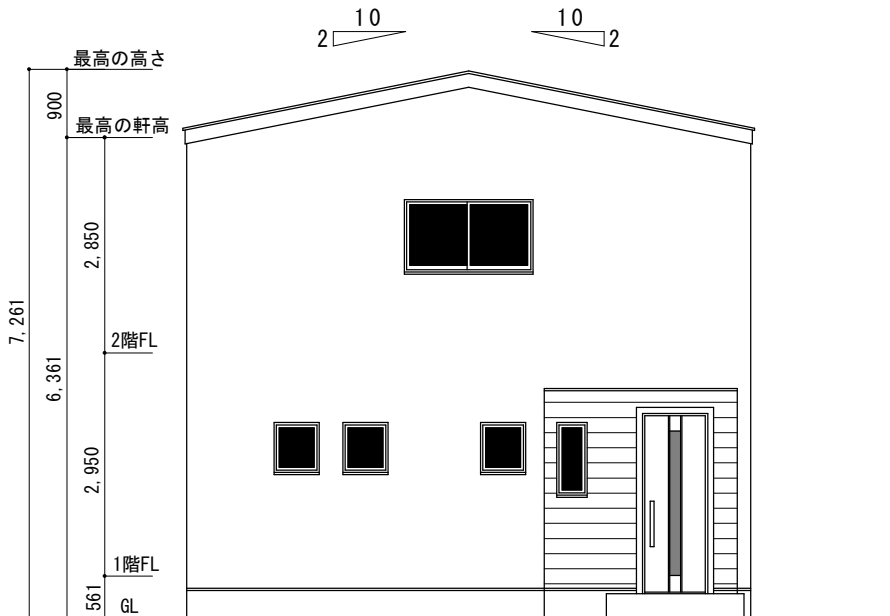
30.00坪 間口4.0間 3LDK



1階 平面図 S:1/100



2階 平面図 S:1/100



北側 立面図 S:1/100

建築面積	49.68 (15.02)
床面積 1階	48.44 (14.65)
2階	49.68 (15.02)
延床面積	98.12 (29.68)
バルコニー面積	
下屋面積	
タイル面積	5.79 (1.75)
施工延べ床面積	103.91 (31.43)