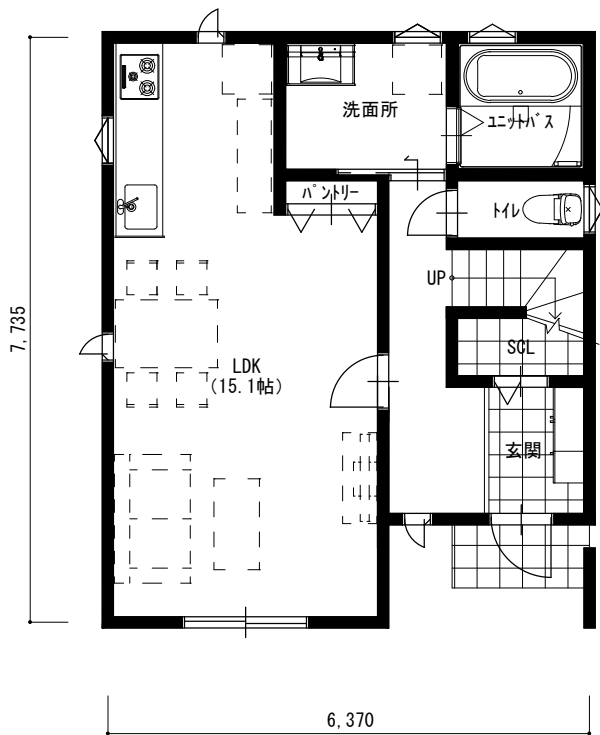
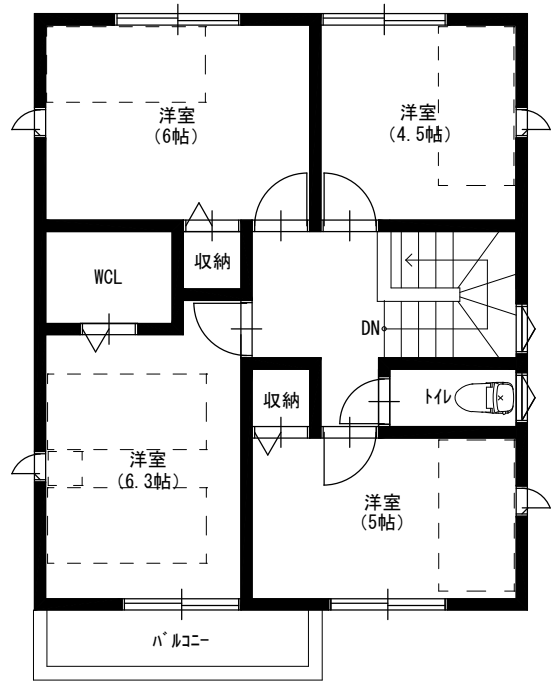


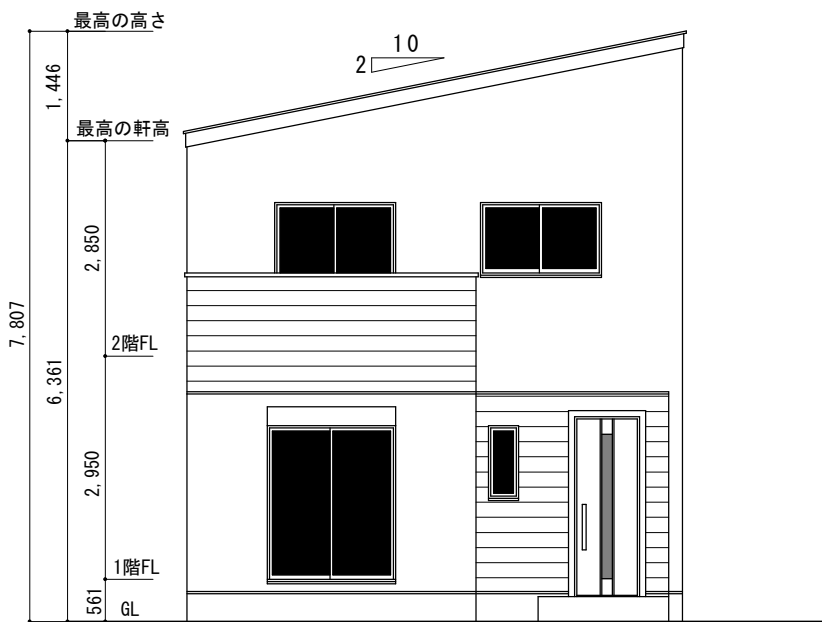
30.00坪 間口3.5間 4LDK (B案)



1階 平面図 S:1/100



2階 平面図 S:1/100



南側 立面図 S:1/100

建築面積	49.27 (14.90)
床面積 1階	45.54 (13.78)
2階	49.27 (14.90)
延床面積	94.81 (28.68)
ハルコニー面積	3.31 (1.00)
下屋面積	
タイル面積	5.79 (1.75)
施工延べ床面積	103.91 (31.43)