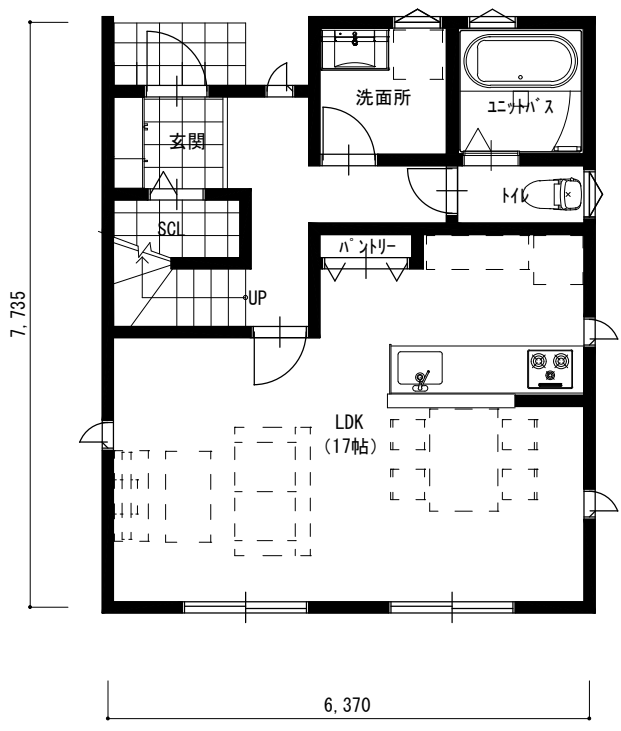
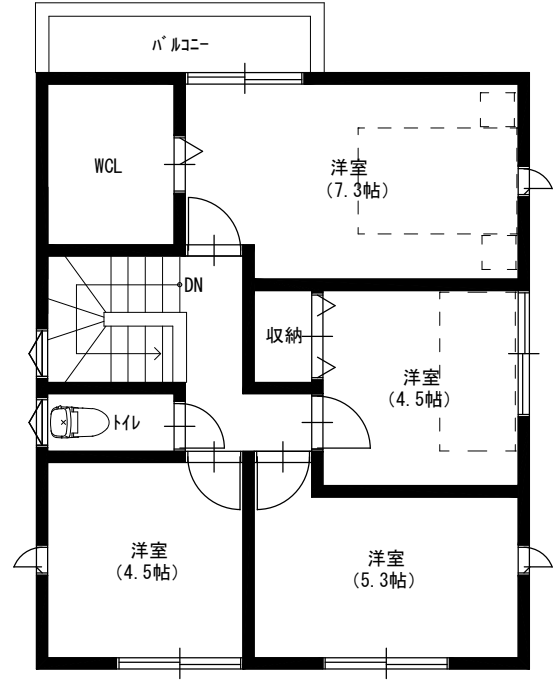


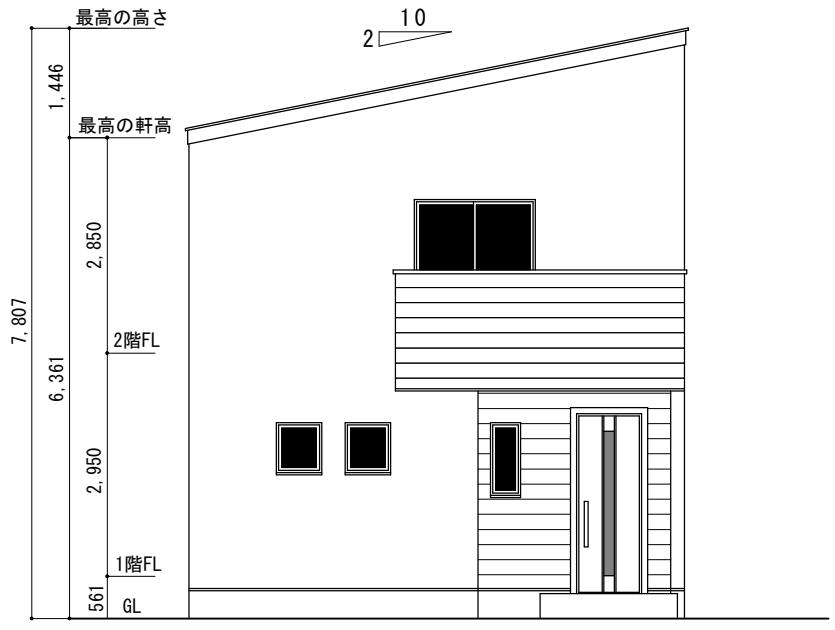
30.00坪 間口3.5間 4LDK (B案)



1階 平面図 S:1/100



2階 平面図 S:1/100



北側 立面図 S:1/100

建築面積	49.27 (14.90)
床面積 1階	46.78 (14.15)
2階	49.27 (14.90)
延床面積	96.05 (29.06)
パルコニー面積	3.31 (1.00)
下屋面積	
タイル面積	5.17 (1.56)
施工延べ床面積	104.53 (31.62)