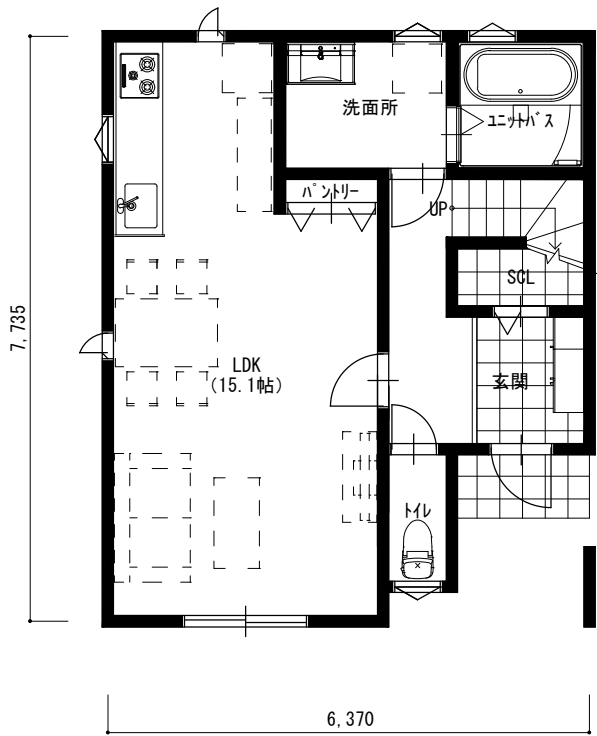
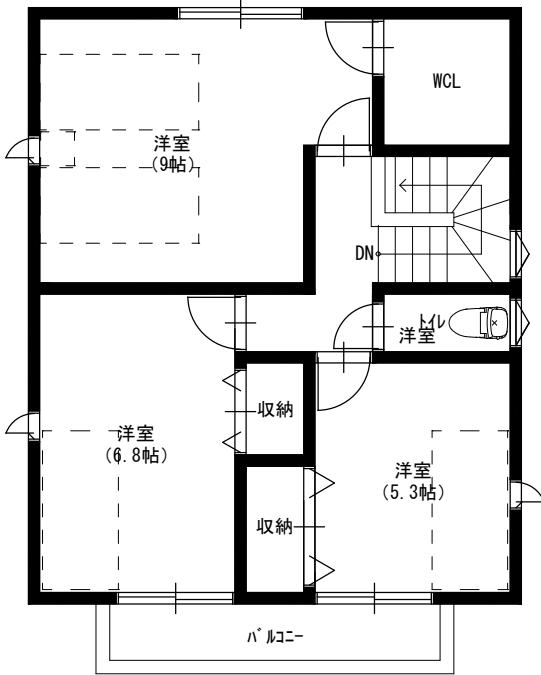


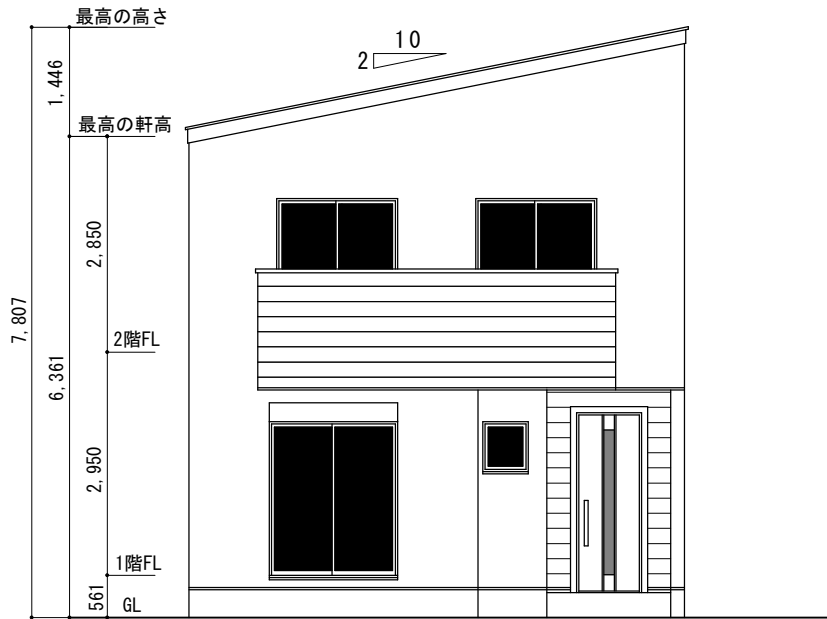
30.00坪 間口3.5間 3LDK (B案)



1階 平面図 S:1/100



2階 平面図 S:1/100



南側 立面図 S:1/100

建築面積	49.27 (14.90)
床面積 1階	44.71 (13.52)
2階	49.27 (14.90)
延床面積	93.98 (28.43)
バルコニー面積	4.14 (1.25)
下屋面積	
タイル面積	5.79 (1.75)
施工延べ床面積	103.91 (31.43)