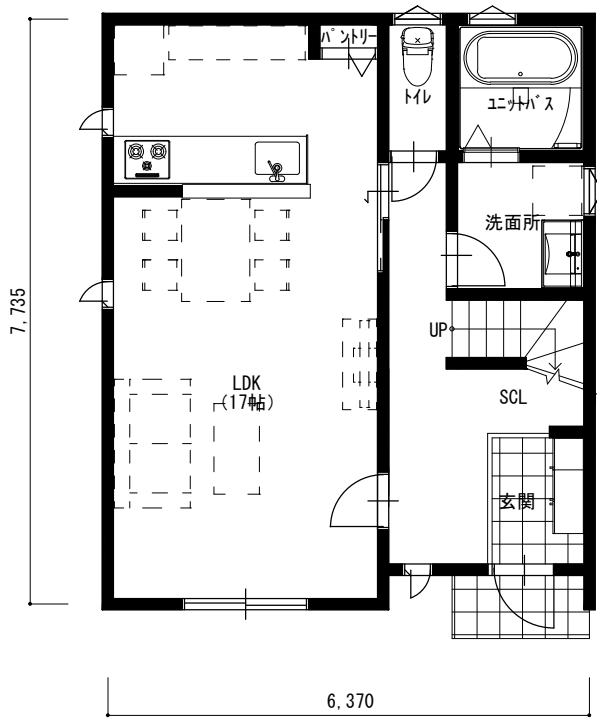
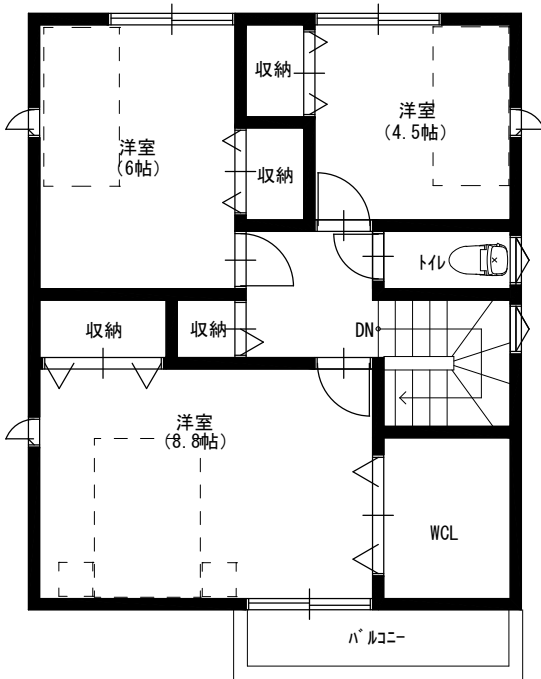


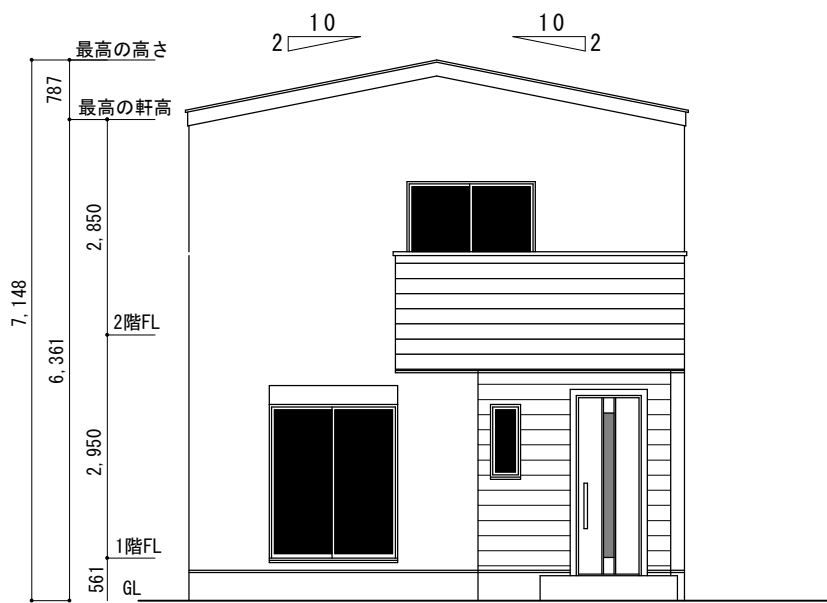
30.00坪 間口3.5間 3LDK (A案)



1階 平面図 S:1/100



2階 平面図 S:1/100



南側 立面図 S:1/100

建築面積	49.27 (14.90)
床面積 1階	48.02 (14.53)
2階	49.27 (14.90)
延床面積	97.29 (29.43)
バルコニー面積	3.31 (1.00)
下屋面積	
タイル面積	4.14 (1.50)
施工延べ床面積	104.74 (31.68)