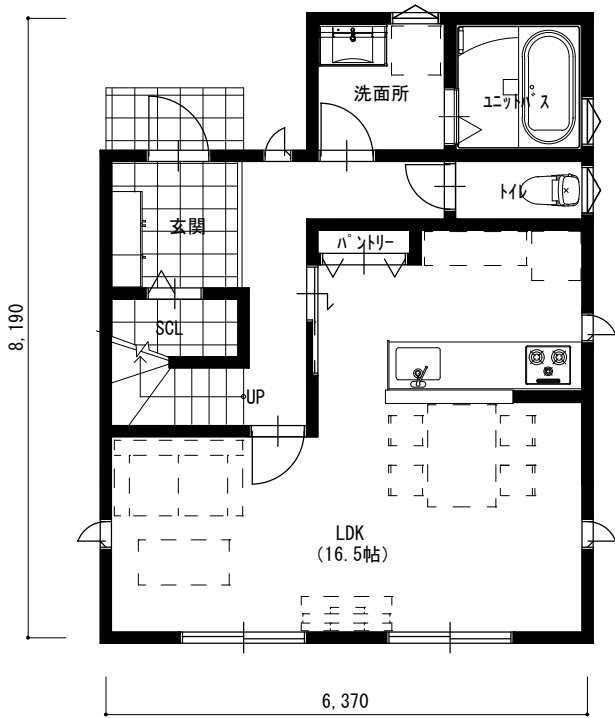
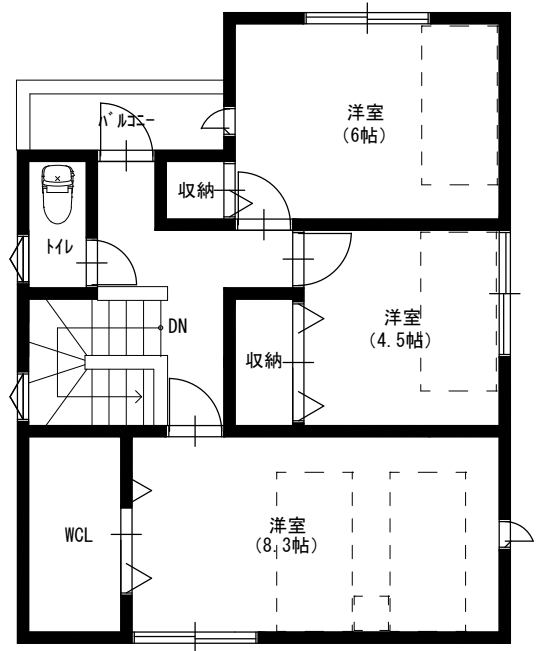


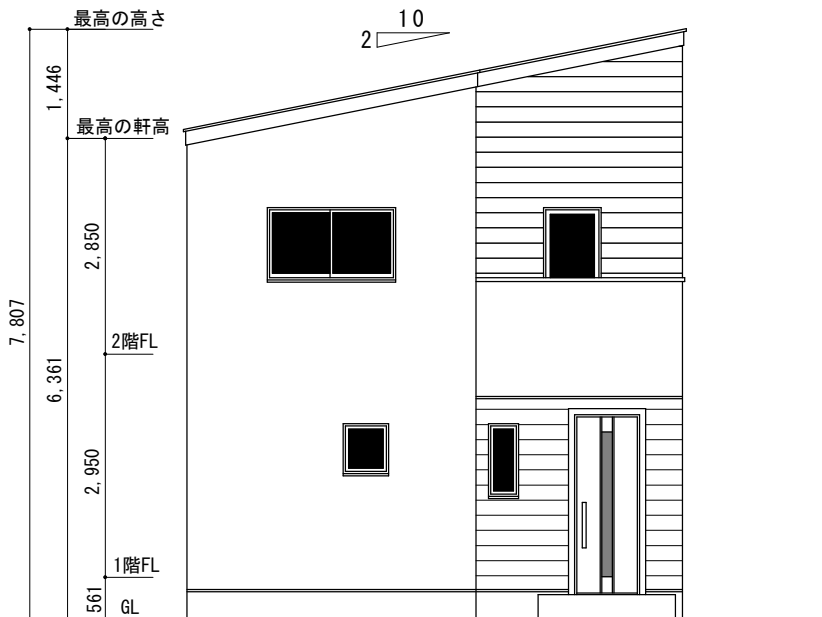
30.00坪 間口3.5間 3LDK (B案)



1階 平面図 S:1/100



2階 平面図 S:1/100



北側 立面図 S:1/100

建築面積	47.20 (14.28)
床面積 1階	47.20 (14.28)
2階	47.20 (14.28)
延床面積	94.40 (28.56)
バルコニー面積	2.48 (0.75)
下屋面積	
タイル面積	5.80 (1.75)
施工延べ床面積	102.68 (31.06)