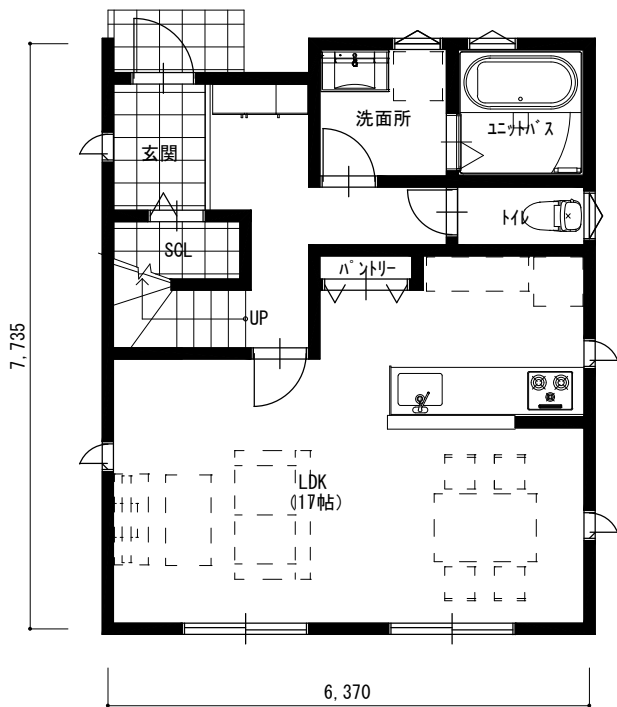
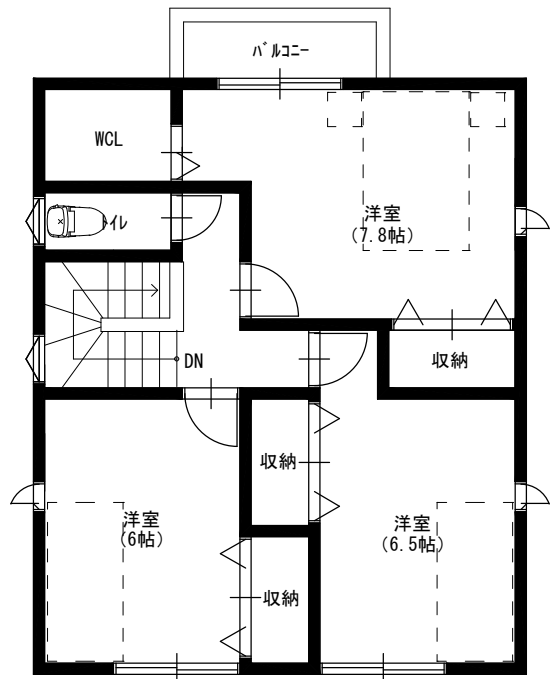


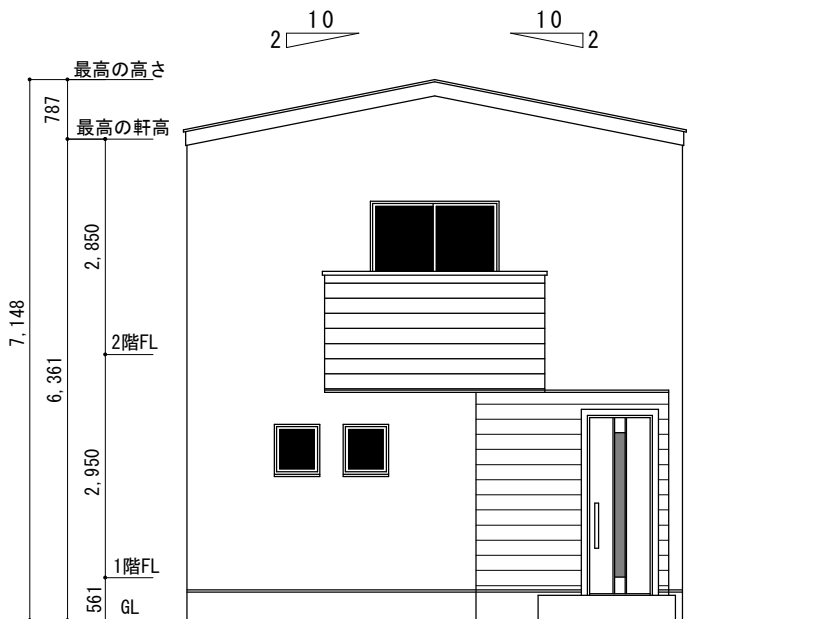
30.00坪 間口3.5間 3LDK (A案)



1階 平面図 S:1/100



2階 平面図 S:1/100



北側 立面図 S:1/100

建築面積	49.27 (14.90)
床面積 1階	48.02 (14.53)
2階	49.27 (14.90)
延床面積	97.29 (29.43)
	2.48 (0.75)
下屋面積	
タイル面積	5.79 (1.75)
施工延べ床面積	105.56 (31.93)