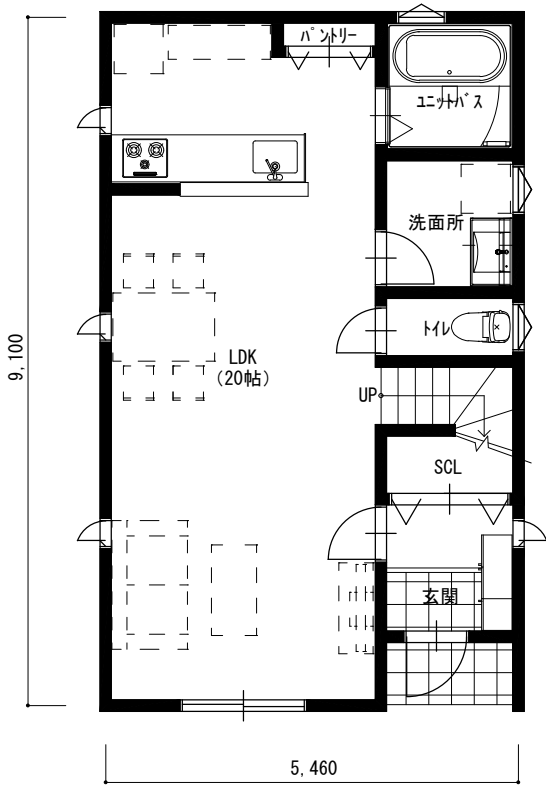
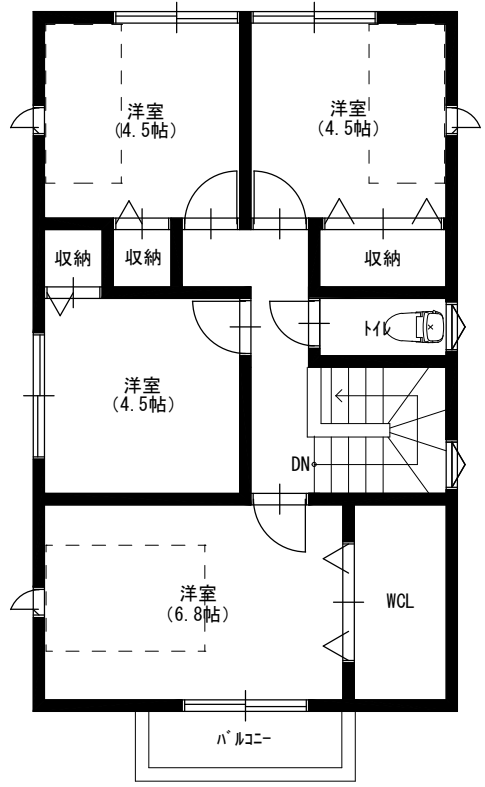


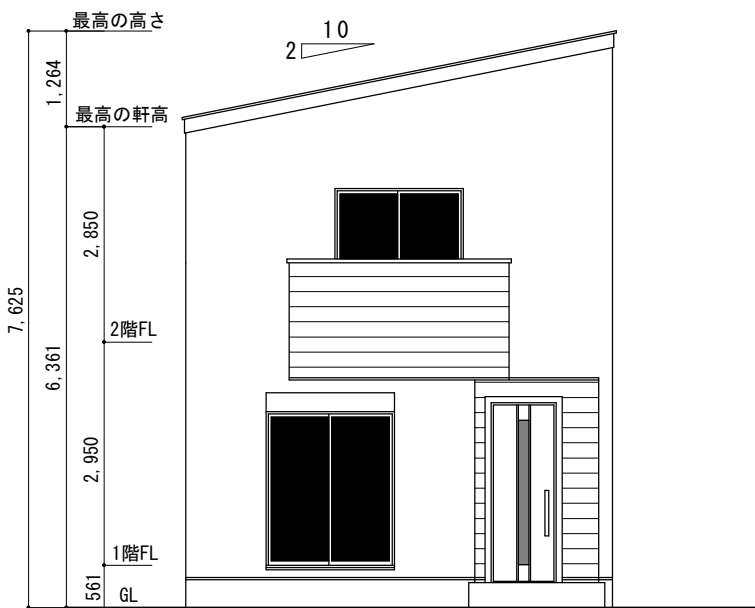
30.00坪 間口3.0間 4LDK (B案)



1階 平面図 S:1/100



2階 平面図 S:1/100



南側 立面図 S:1/100

建築面積	49.68 (15.03)
床面積 1階	48.02 (14.53)
2階	49.68 (15.03)
延床面積	97.70 (29.55)
バルコニー面積	2.48 (0.75)
下屋面積	
タイル面積	3.31 (1.00)
施工延べ床面積	103.49 (31.31)