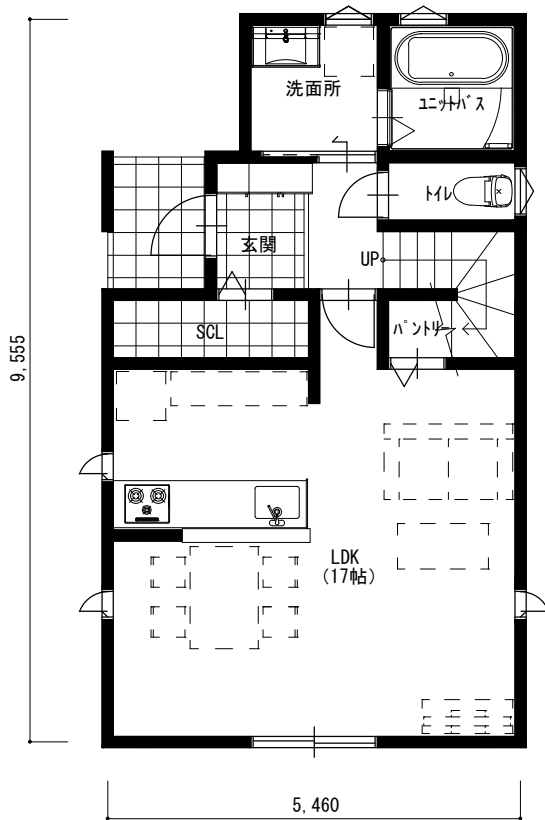
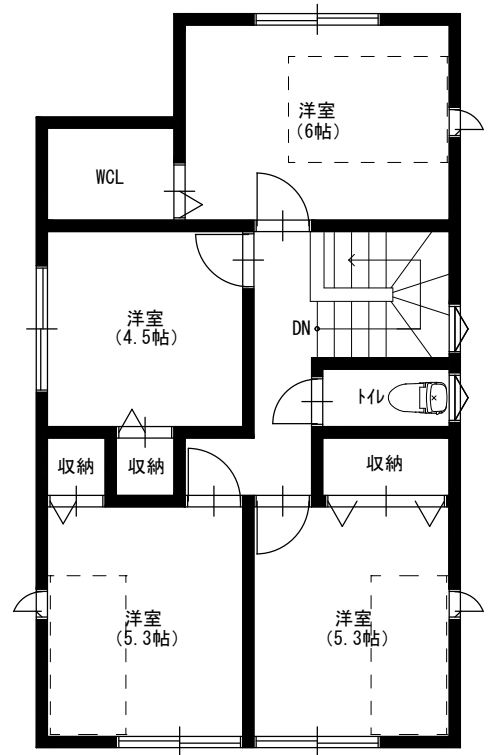


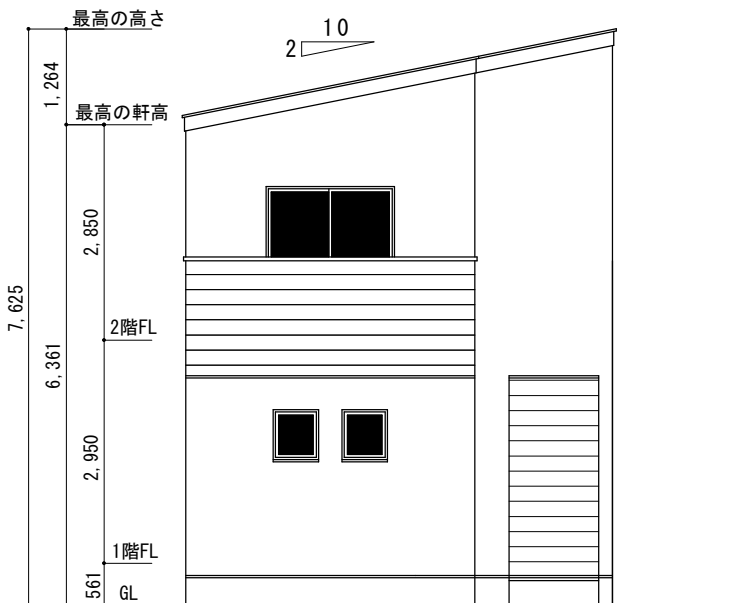
30.00坪 間口3.0間 4LDK (B案)



1階 平面図 S:1/100



2階 平面図 S:1/100



北側 立面図 S:1/100

建築面積	49.68 (15.02)
床面積 1階	46.37 (14.02)
2階	49.68 (15.02)
延床面積	96.05 (29.05)
バルコニー・庇面積	
下屋面積	
タイル面積	7.45 (2.25)
施工延べ床面積	103.50 (30.80)