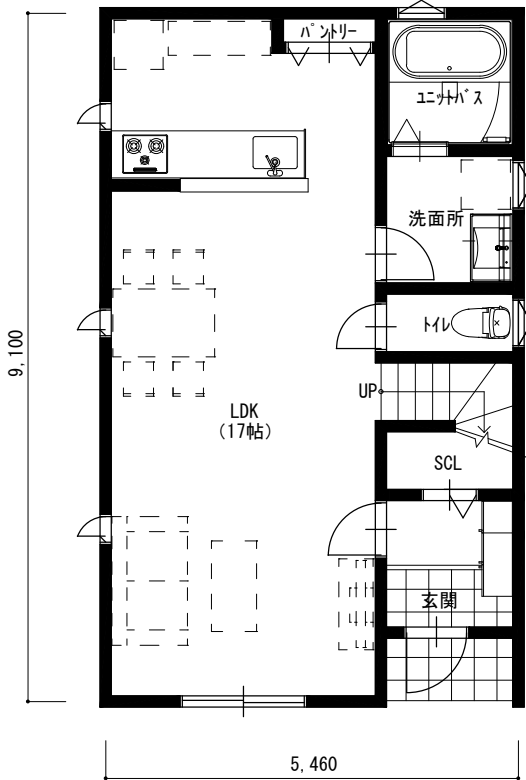
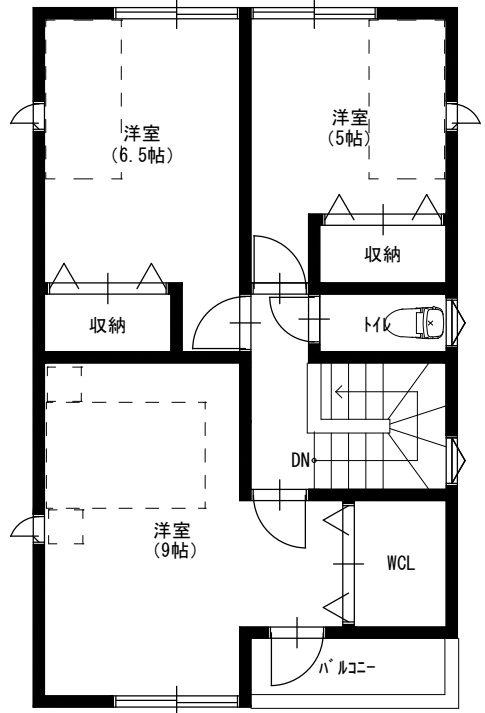


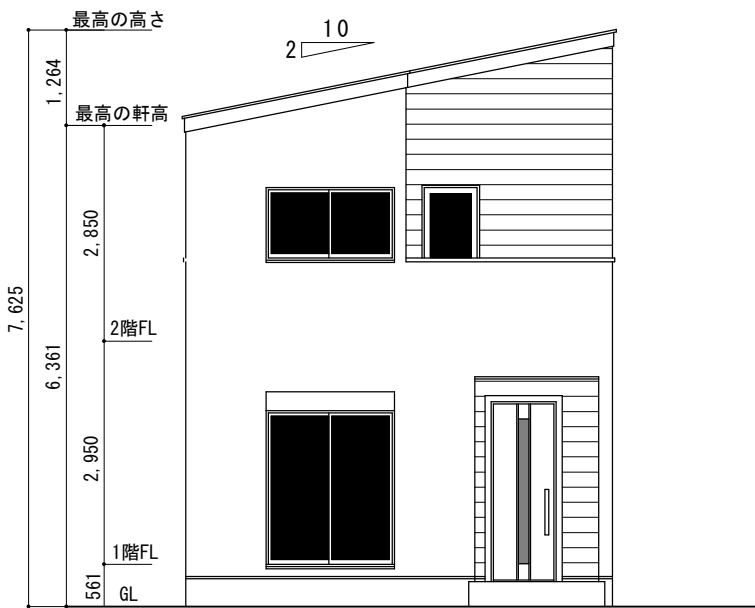
30.00坪 間口3.0間 3LDK (B案)



1階 平面図 S:1/100



2階 平面図 S:1/100



南側 立面図 S:1/100

建築面積	49.68 (15.02)
床面積 1階	48.02 (14.52)
2階	47.20 (14.52)
延床面積	95.22 (28.80)
バルコニー面積	2.48 (0.75)
下屋面積	
タイル面積	3.72 (1.13)
施工延べ床面積	101.42 (30.68)