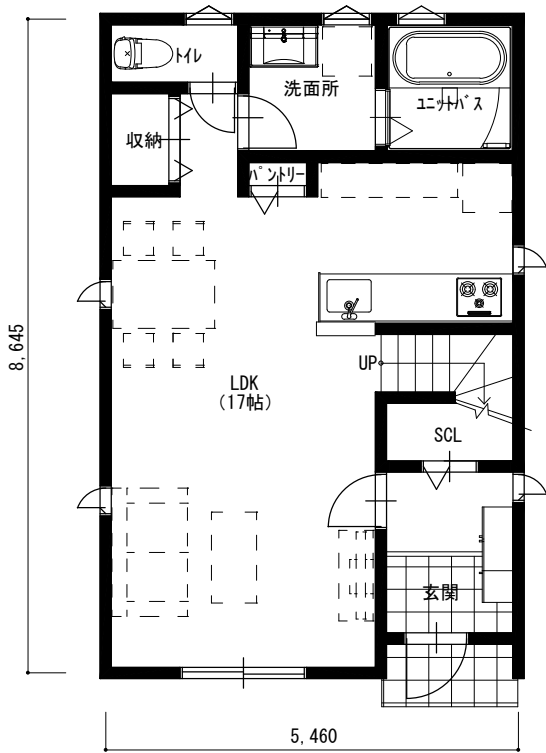
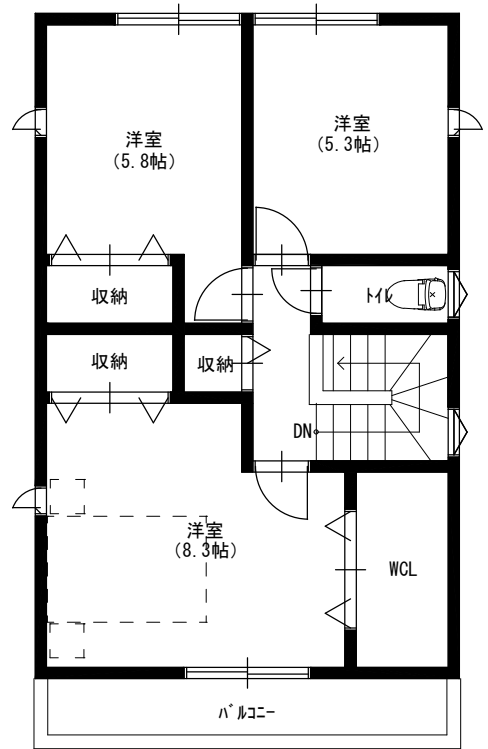


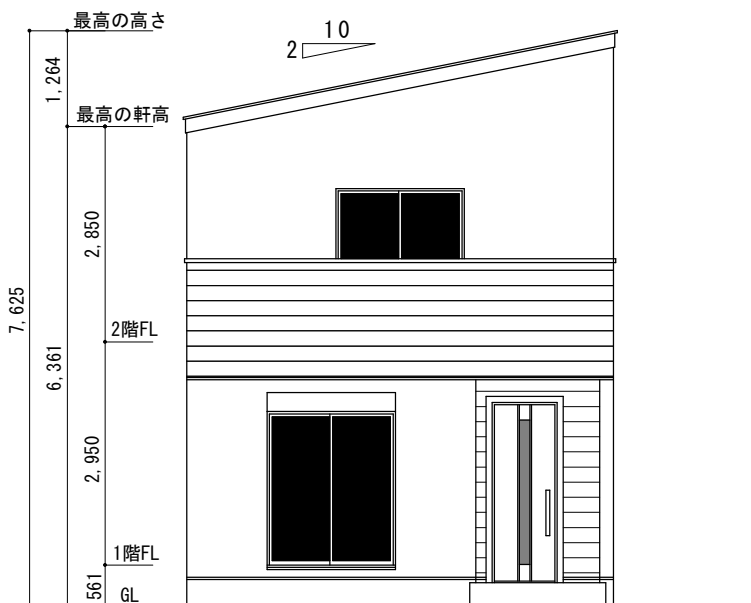
30.00坪 間口3.0間 3LDK (A案)



1階 平面図 S:1/100



2階 平面図 S:1/100



南側 立面図 S:1/100

建築面積	47.20 (14.27)
床面積 1階	46.37 (14.02)
2階	47.20 (14.27)
延床面積	93.57 (28.30)
バルコニー面積	4.96 (1.50)
下屋面積	
タイル面積	3.72 (1.13)
施工延べ床面積	102.25 (30.93)