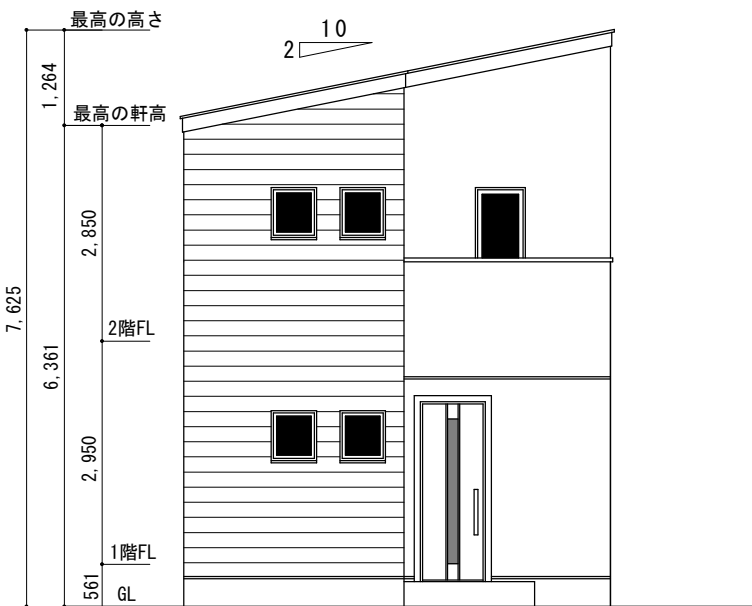
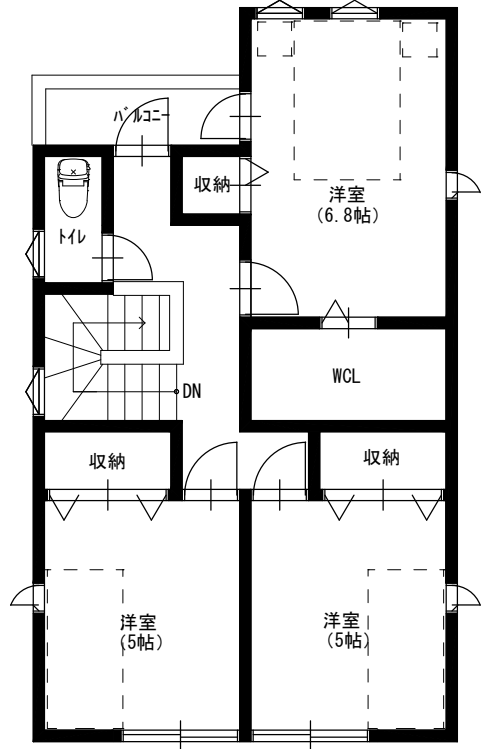
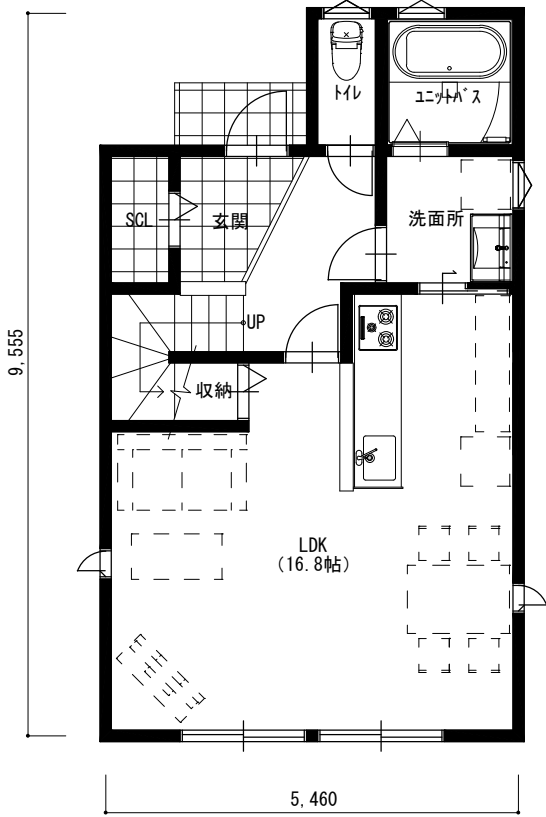


30.00坪 間口3.0間 3LDK (B案)



| | |
|-----------|----------------|
| 建築面積 | 47.20 (14.27) |
| 床面積 1階 | 47.20 (14.27) |
| 2階 | 47.20 (14.27) |
| 延床面積 | 94.40 (28.55) |
| バルコニー・庇面積 | 2.48 (0.75) |
| 下屋面積 | |
| タイル面積 | 5.79 (1.75) |
| 施工延べ床面積 | 102.67 (31.05) |