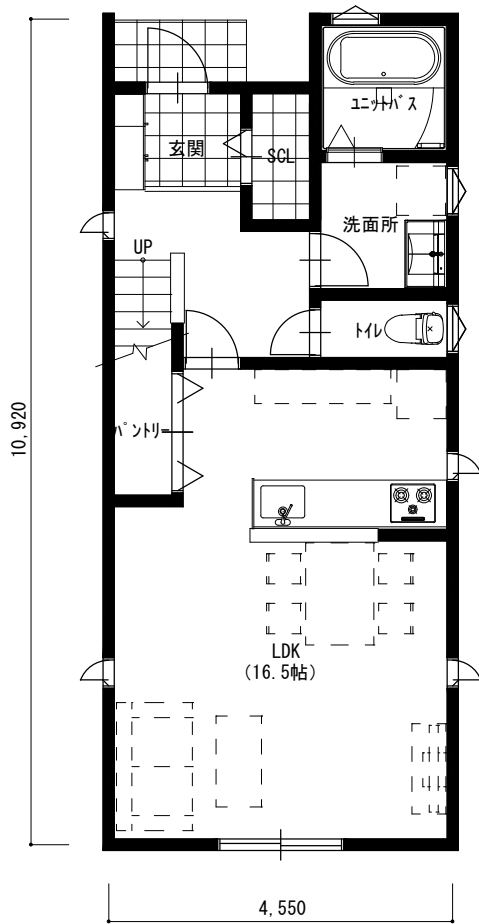
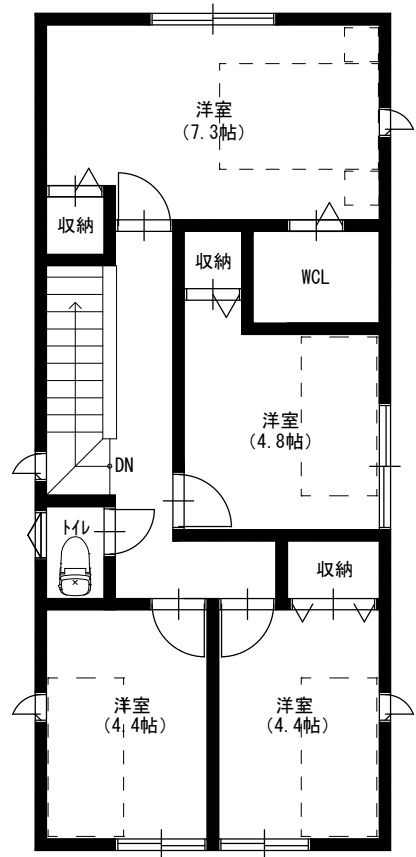


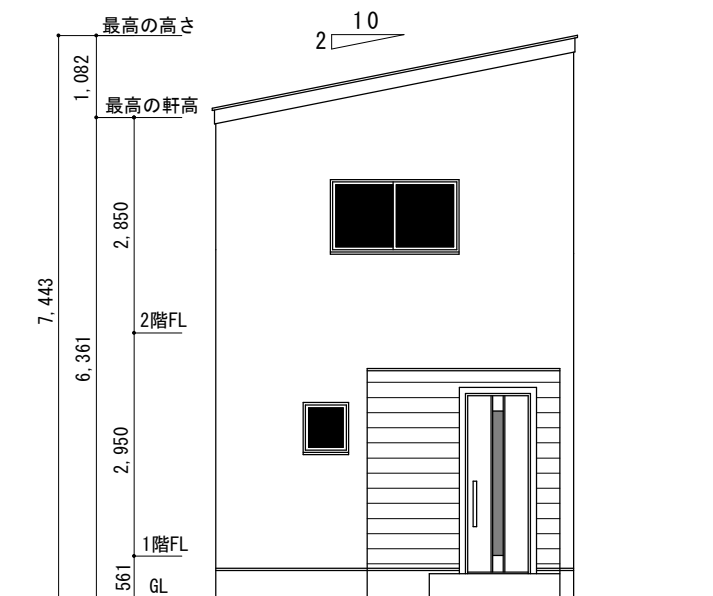
30.00坪 間口2.5間 4LDK



1階 平面図 S:1/100



2階 平面図 S:1/100



北側 立面図 S:1/100

建築面積	49.68 (15.03)
床面積 1階	47.20 (14.28)
2階	49.68 (15.03)
延床面積	96.88 (29.31)
バルコニー面積	
下屋面積	
タイル面積	5.79 (1.75)
施工延べ床面積	102.67 (31.05)