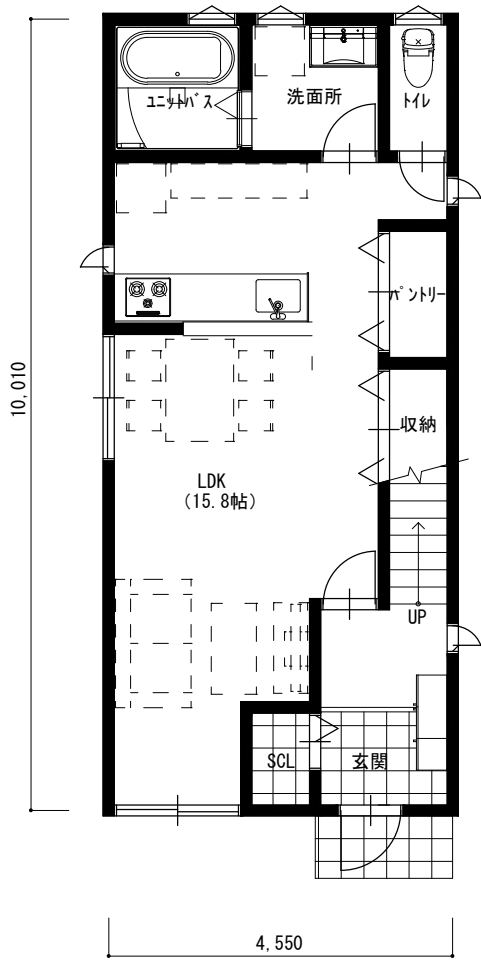
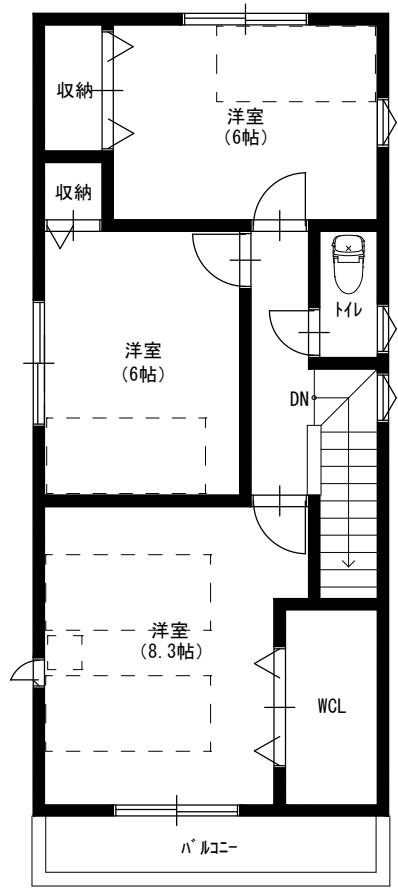


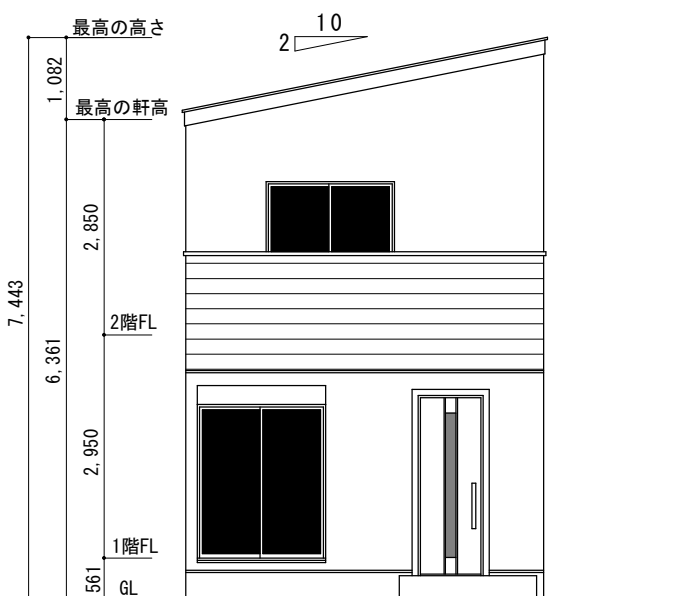
30.00坪 間口2.5間 3LDK



1階 平面図 S:1/100



2階 平面図 S:1/100



南側 立面図 S:1/100

建築面積	47.61 (14.40)
床面積 1階	47.61 (14.40)
2階	47.61 (14.40)
延床面積	95.22 (28.80)
バルコニー面積	4.14 (1.25)
下屋面積	
タイル面積	4.76 (1.44)
施工延べ床面積	104.12 (31.49)