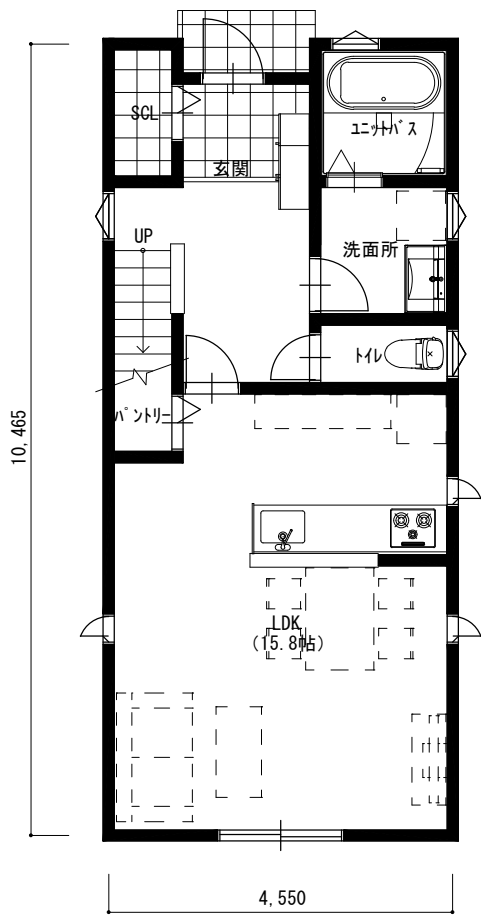
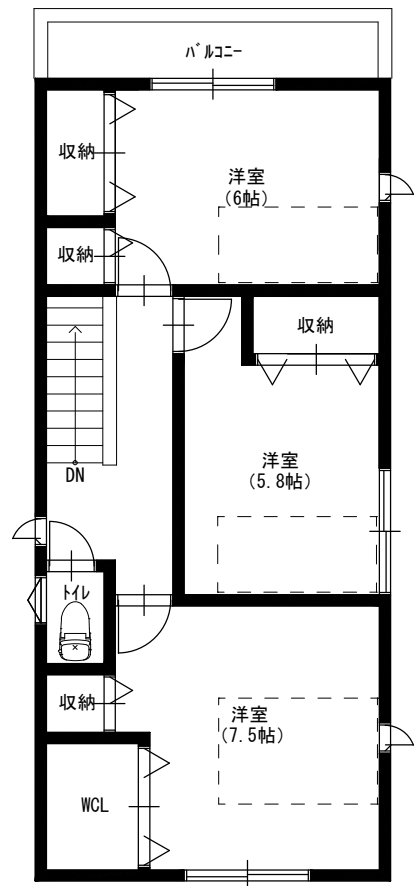


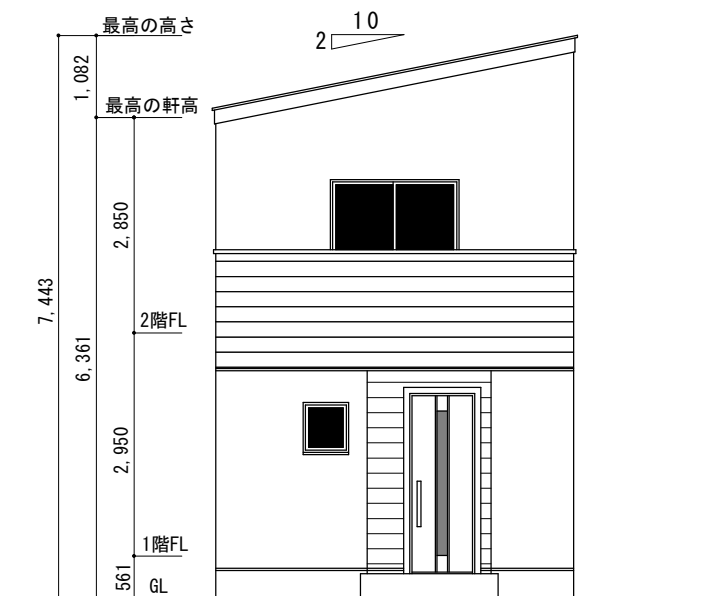
30.00坪 間口2.5間 3LDK



1階 平面図 S:1/100



2階 平面図 S:1/100



北側 立面図 S:1/100

建築面積	47.61 (14.40)
床面積 1階	46.78 (14.15)
2階	47.61 (14.40)
延床面積	94.39 (28.55)
バルコニ-面積	4.14 (1.25)
下屋面積	
タイル面積	5.79 (1.75)
施工延べ床面積	104.32 (31.55)