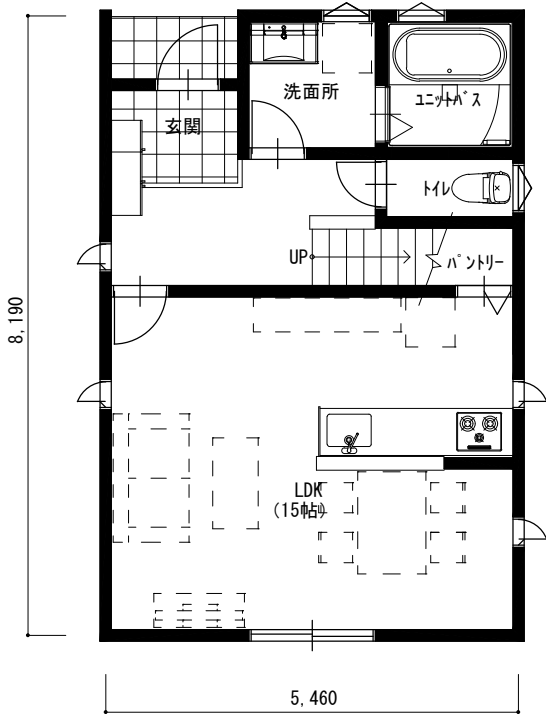
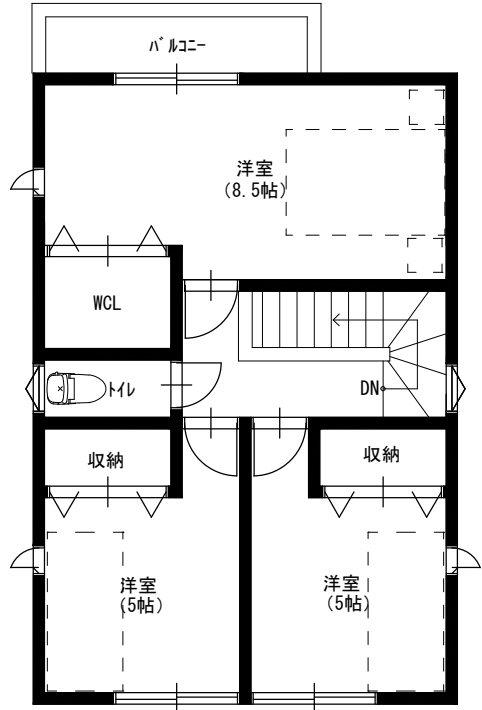


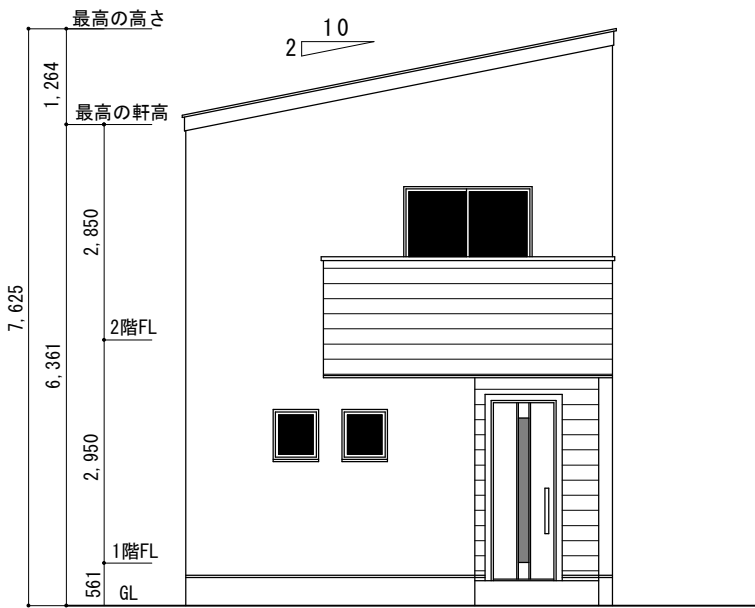
28.00坪 間口3.0間 3LDK



1階 平面図 S:1/100



2階 平面図 S:1/100



北側 立面図 S:1/100

建築面積	44.71 (13.52)
床面積 1階	43.06 (13.02)
2階	44.71 (13.52)
延床面積	87.77 (26.55)
バルコニー面積	3.31 (1.00)
下屋面積	
タイル面積	4.14 (0.49)
施工延べ床面積	92.71 (28.04)