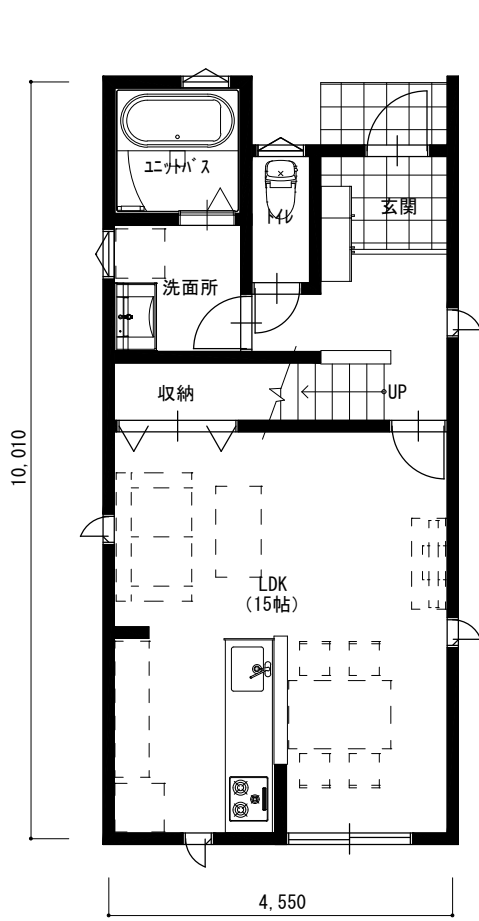
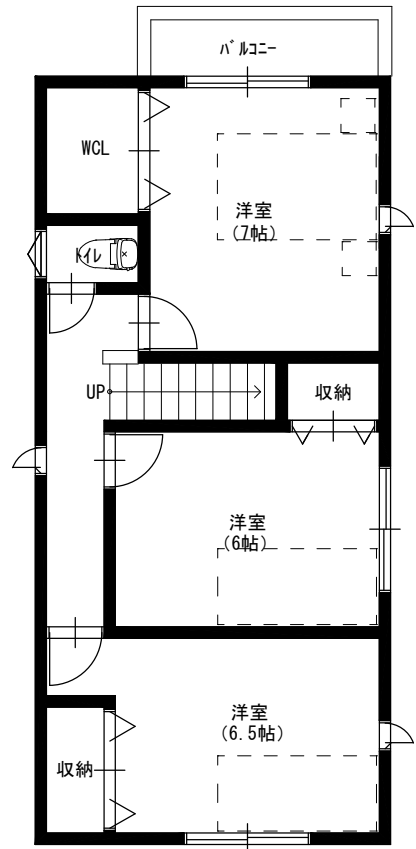


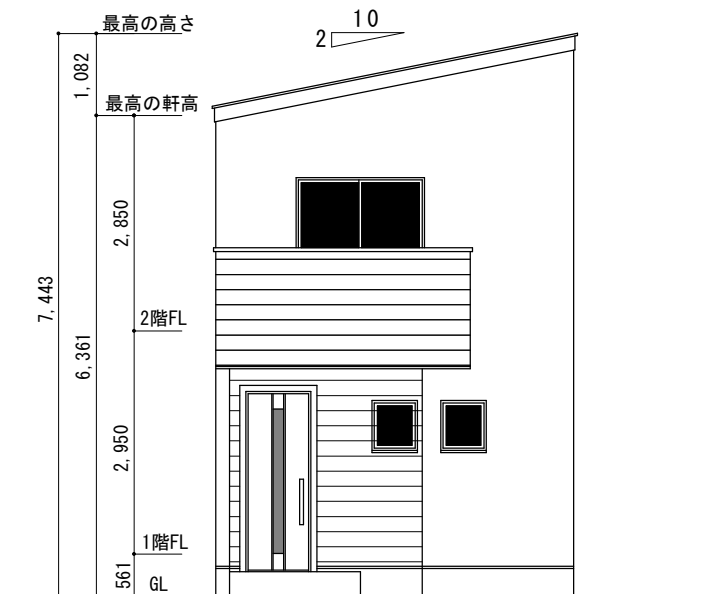
28.00坪 間口2.5間 3LDK



1階 平面図 S:1/100



2階 平面図 S:1/100



北側 立面図 S:1/100

建築面積	45.54 (13.78)
床面積 1階	43.06 (13.03)
2階	45.54 (13.78)
延床面積	88.60 (26.80)
パルコニー面積	2.89 (0.87)
下屋面積	
タイル面積	4.14 (1.25)
施工延べ床面積	95.63 (28.93)